

GRAENSELANDSUDSTILLINGEN 2013

GRÆNSELANDSUDSTILLINGEN 2013

Sønderjyllandshallen Aabenraa

11. - 25. august kl. 10 - 17.

Fernisering

Lørdag 10. august kl. 14.

Åbningstale v. Charlotte Sahl-Madsen, Direktør for den kommende Kunsthall i Sønderborg

Jonas R. Kirkegaard opfører lyd- og lyskompositionen

"Luminance. Border. Sonority. Stop" - skabt til Grænselandsudstillingen 2013.

Rundvisninger

Gennemgang af udstillede værker for alle interesserede:

Onsdag 14. august kl. 18 - 19 Rundvisning i Sønderjyllandshallen.

Søndag 25. august kl. 15 - 16 Rundvisning i Sønderjyllandshallen.

Koncert

Torsdag 22. august kl. 19.

Mademoiselle Barnat (piano og violin) & Mr. Ochoa (piano og melodica)

spiller til Buster Keaton-filmen "Cameraman".

Arrangør: Aabenraa Kunst- og Musikforening.

Udstillinger 2013

Ministerium für Justiz, Europa und Kultur, Kiel.

10. september - 31. oktober.

JONAS R. KIRKEGAARD

sound design/ composer/ sound artist

"Luminance. Border. Sonority. Stop" er et audiovisuelt værk for to højttalere og to stroboskoper komponeret af Jonas R. Kirkegaard specielt til Grænselandsudstillingen 2013.

"Luminance. Border. Sonority. Stop" er en lyd- og lyskomposition, hvor simple elementer af lys og lyd iscenesættes med henblik på at undersøge grænselandet mellem de to udtryksformer. Når man som menneske altid og hele tiden erfarer med hele sansesystemet og aldrig kun lytter, læser, ser eller dufter, er det interessant og en vigtig opgave for mediebaseret kunst, netop at udfordre sit medie og måden det opfattes på.

Et centralt omdrejningspunkt i værket har således været at arbejde med synkronisering og ikke-synkronisering af lyd/lys-baserede events for at påpege forskellige måder at opfatte og gruppere hændelser og udtryk på, der involverer både auditiv og visuel gestik.

I værket anvendes stroboskoplys. Personer med (fotosensitiv) epilepsi bør derfor tage de fornødne forholdsregler.



FORORD

Velkommen til Grænselandsudstillingen 2013.

Udstillingen har i år mistet et mangeårigt medlem, Johanne From Clausen. En fin kunstner og et klogt menneske fra Als. Hun kendte Franciska Clausen og dannede sammen med hende og Maria Lüders Hansen en kvindelig trio, der var med på Grænselandsudstillingen fra de første år.

Ole Prip Hansen har skrevet et mindeord om hende i kataloget, og vi er glade for at kunne præsentere en mindeophængning af hendes værker, bl. a. takket være god hjælp fra hendes familie. Æret være hendes minde.

Kunstnersammenslutningen er dynamisk og har i 2013 fået 4 nye medlemmer: Markus Herschbach fra Aabenraa, Cora Korte fra Kiel, Jesper Kristiansen fra Sønderborg og Kristian Vodder Svensson, der oprindeligt er fra Tønder, men nu bor i København. Alle har været gæster på udstillingen mindst 2 gange og viser kunst, der spænder over tegning/maleri, collage og installationskunst. Vi er på vej mod et generationsskifte i Grænselandsudstillingen.

Gæstelisten rummer i år 10 navne fra begge sider af den dansk-tyske grænse. De danske gæster er valgt med fokus på billedhuggerkunst: Lene Desmentik fra Odder,

Bjørn Poulsen fra København og Sophus Ejler Jepsen fra Askov. Alle arbejder meget eksperimenterende med rumlig form og indrager mange forskellige materialer i deres værker.

Syd for grænsen arbejder Anja Klafki, Regine Bonke, Rainer Wiedemann, Susanne Hampe, Claus Vahle, Susanne Juliette Koch og Susanne Kallenbach. De viser en bred vifte af udtryksformer fra landskabsbilleder over installation til keramiske objekter.

Grænselandsudstillingen gennemfører på 43. år en dansk-tysk kunstudstilling på et højt kvalitetsniveau. Samtidig er der i 2013 underskrevet en ny grænseoverskridende kulturaftale, der skaber formelle rammer for mere grænseoverskridende kulturarbejde i regionen. I den forbindelse er det rimeligt at nævne Grænselandsudstillingen som en del af inspirationen til aftalen. Grænselandsudstillingen modtog sidste år en anerkendelse fra Billedkunstrådet i Aabenraa Kommune samt 20.000 kr i respekt for udstillingens historiske og nutidige indsats.

Gruppens nuværende kunstnere er med til at videreudvikle og fastholde det dansk-tyske samarbejde om kunst. Initiativet til Grænselandsudstillingen blev taget af borgere, som fortjener en særlig anerkendelse:

Rektor for det tyske gymnasium i Aabenraa, Hans Jürgen Nissen, og lærer i den danske folkeskole, Jakob Gormsen, der sammen med den nu afdøde dansk-tyske maler og grafiker Harald W. Lauesen satte projektet i gang.

I de senere år er mange kunst- og kulturprojekter i området grænseoverskridende. Dette var ikke tilfældet, da Grænselandsudstillingen startede som en modig, vældig god og progressiv idé i 1970. Grænseudstillingen har gennem alle årene vist kunst i Aabenraa, i Sønderjyllandshallen såvel som på Kunstmuseet Brundlund Slot.

Udstillingen har jævnligt været flyttet til andre egne af Danmark. Syd for grænsen har udstillingsstederne bl.a. været: Künstlermuseum Heikendorf, Kiel, Der Landtag Schleswig-Holstein, Kiel og Das Schloss vor Husum (Museumsverband Nordfriesland).

Grænselandsudstillingen flytter i september 2013 til Kiel, hvor den udstiller i Ministerium für Justiz, Europa und Kultur.

Bente Sonne, formand

VORWORT

Herzlich willkommen zur Grenzlandsausstellung 2013.

Die Ausstellung hat dieses Jahr eine langjährige Ausstellerin verloren, Johanne From Clausen. Eine feine Künstlerin und ein kluger Mensch aus Alsen. Sie kannte Franciska Clausen und bildete mit ihr und Maria Lüders Hansen ein weibliches Trio, das sich von Anfang an der Ausstellung beteiligte. Ole Prip Hansen hat einen Nachruf über sie im Katalog geschrieben, und wir freuen uns, eine Gedächtnisausstellung ihrer Werke zeigen zu können, dank der guten Hilfe von ihrer Familie. Wir ehren ihr Andenken.

Die Ausstellung ist dynamisch, und sie kann dieses Jahr 4 Künstler als neue Mitglieder der Ausstellung präsentieren: Markus Herschbach aus Apenrade, Cora Korte aus Kiel, Jesper Kristiansen aus Sonderburg und Kristian Vodder Svensson, der aus Tondern stammt, aber jetzt in Kopenhagen wohnt. Alle vier haben als Gäste zweimal in den vergangenen Jahren ihre Werke gezeigt – Werke, die über Zeichnung/Gemälde, Collagen und Installationskunst spannen.

Wir bewegen uns in Richtung eines Generationswechsels in der Grenzlandsausstellung.

Die Gästeliste enthält 10 Künstler von beiden Seiten der dänisch-deutschen Grenze.

Die dänischen Gäste sind Bildhauer: Lene Desmentik aus Odder, Bjørn Poulsen aus Kopenhagen und Sophus Ejler Jepsen aus Askov. Alle arbeiten experimentierend mit räumlicher Form und mit vielen verschiedenen Materialien in ihren Werken.

Südlich der Grenze arbeiten Anja Klafki, Regine Bonke, Rainer Wiedemann, Susanne Hampe, Claus Vahle, Susanne Juliette Koch und Susanne Kallenbach. Sie verwenden Ausdrucksformen von neuer Landschaftskunst über Installation bis keramische Objekte.

Die Grenzlandsausstellung präsentiert im 43. Jahr eine dänisch-deutsche Kunstaussstellung mit einer hohen Qualität. Zur gleichen Zeit ist 2013 eine neue grenzüberschreitende Kulturvereinbarung unterschrieben worden, die formelle Rahmen für immer mehr Kulturzusammenarbeit über die Grenze bietet.

In dieser Verbindung kann die Grenzlandsausstellung als ein Teil der Inspiration der Vereinbarung erwähnt werden. Die Grenzlandsausstellung erhielt letztes Jahr 20.000 DKK von „Billedkunstrådet i Aabenraa Kommune“ als eine Anerkennung der historischen und aktuellen Bedeutung der Ausstellung.

Die aktuellen Künstler der Gruppe arbeiten daran, die dänisch-deutsche Zusammenarbeit zu entwickeln und festzuhalten. Die Initiative für die Grenzlandsausstellung wurde von Bürgern genommen, die eine besondere Anerkennung verdienen: Rektor des deutschen Gymnasiums in Apenrade, Hans Jürgen Nissen, Lehrer in der dänischen Volksschule Jakob Gormsen und der verstorbene Maler und Grafiker Harald W. Lauesen. Heute sind viele Kunst- und Kulturprojekte in der Region grenzüberschreitend. Das war nicht der Fall, als die Grenzlandsausstellung 1970 als eine mutige, sehr gute und progressive Idee startete.

Die Grenzlandsausstellung hat im Laufe der Jahre Kunst in Apenrade gezeigt, in Sønderjyllandshallen sowie im Kunstmuseet Brundlund Slot. Die Ausstellung ist auch in anderen dänischen Regionen gezeigt worden. Und auch südlich der Grenze: im Kunstmuseum Heikendorf, Kiel, im Landtag Schleswig-Holstein, Kiel und im Schloss vor Husum (Museumsverband Nordfriesland).

Die Grenzlandsausstellung zieht im September 2013 nach Kiel, wo sie im Ministerium für Justiz, Europa und Kultur ausstellt.

Bente Sonne, Vorsitzende

JOHANNE FROM CLAUSEN (1932 – 2013)

1970. Grænselandsudstillingens start. Udstillingens katalog er udformet som en avis. Johanne er med fra begyndelsen. Fotoet af hende i udstillingsavisen viser en glad og smilende udadvendt person. Havde fotoet kunnet tale, ville man kunne høre Johannes klingende alsiske dialekt, - sådan fra Nordals.

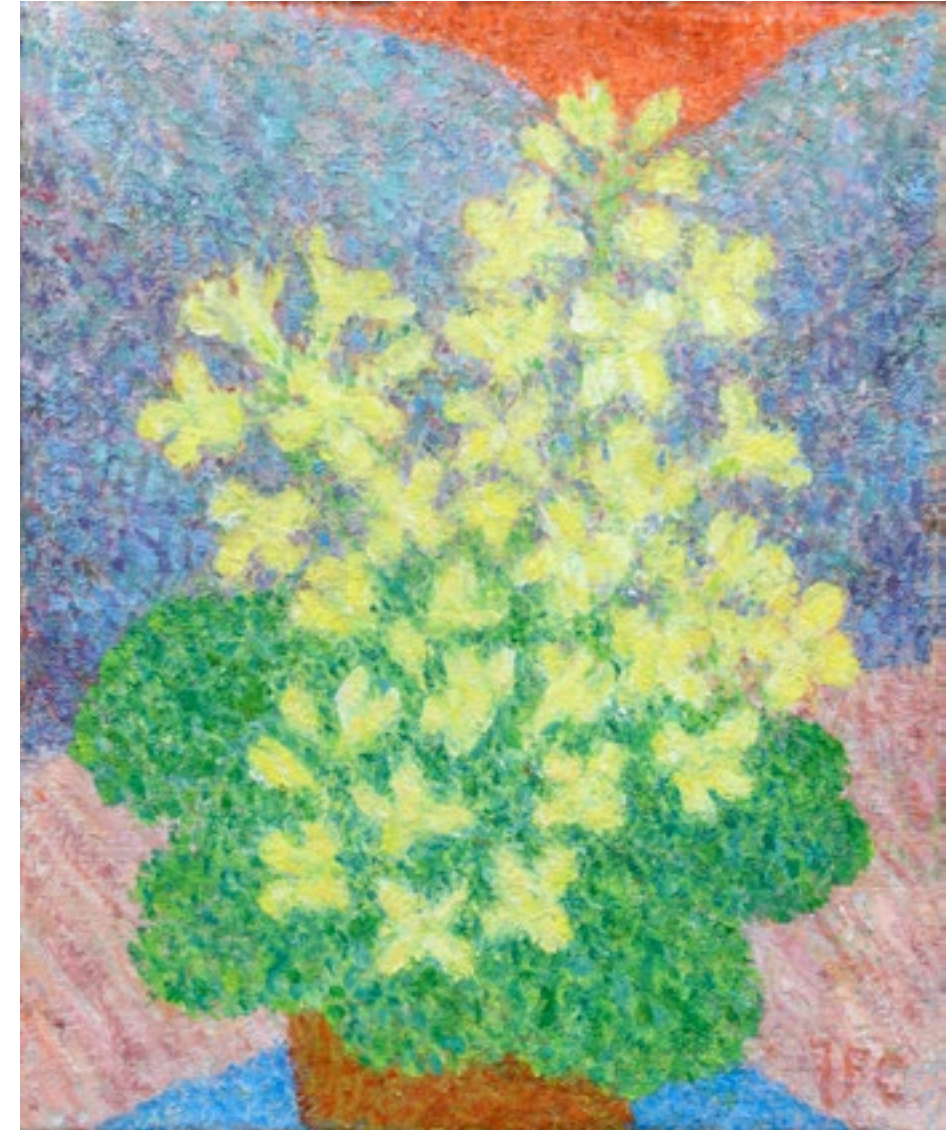
Ser man hendes billedtitler, hedder de f. eks. "Svalereden"- "Tre søskende" - "Æblehaven" - "Fløjtespillerske" - "Vejen til havet". Alle fortællende om Johannes verden. En verden vi alle motivmæssigt kan opleve. Johannes billeder er ikke så store. De lyser i en ofte mild farvetone. Stramt komponeret.

Efter uddannelsesårene på Det Kongelige Danske Kunstakademi og studier af kunst i bl.a. Italien, hvor hun havde legatophold på San Cataldo, vendte hun tilbage til sin fødeegn i Broballe på Als. Her malede hun og hjalp også til hos sine forældre på fødegården.

Johanne deltog ikke altid på Grænselandsudstillingen. Hun var længe om at færdiggøre sine motiver. Så meget andet i dagligdagen skulle også klares. Johannes hovedværk og største billede, hvilket hun arbejdede længe på,

er et særdeles smukt værk til Nordborg Rådhus. I Grænselandsudstillingen vil vi huske Johanne som en fin lysets maler og som et engageret og udadvendt menneske.

Ole Prip Hansen



Johanne From Clausen: Grønkålstok i blomst, 1993

Blomsterne skal symbolisere Dagmarkorset.

Foto: Jens Holm

DIE KÜNSTLER KUNSTNERNE



Aus der Serie „Faden“ öffentliche Kleidersammlung, 2012
C-Print, 50 x 70 cm

„Faden“ aus Privatbesitz und öffentlichen Kleidersammlungen 1 – 4 , 2012-13
C-Print, 50 x 70 cm

Alles Verbindende und die Essenz ist der Faden, aus dem ein Kleidungsstück hergestellt wird. Er lässt sich auf unterschiedliche Weise zu einem Flächengebilde verarbeiten, wie auch das Gewebe menschlicher Bezüge. „Sind die Fäden erst zu Ende gesponnen, so ergeben sie wieder klar erkennbare Muster bzw. sind als Lebensgeschichten erzählbar.“

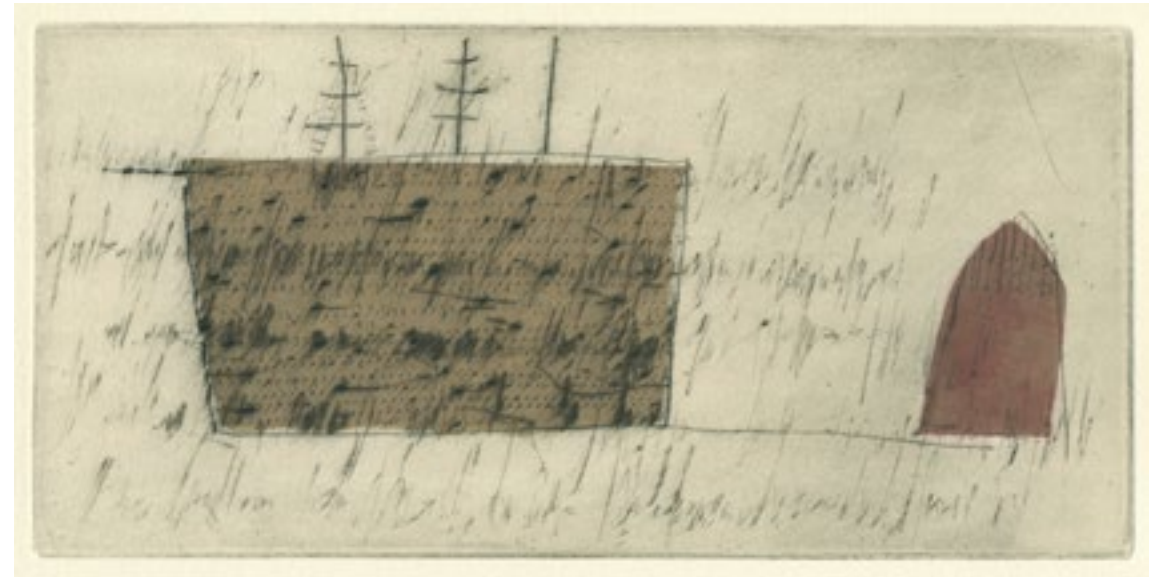
(Hannah Arendt)



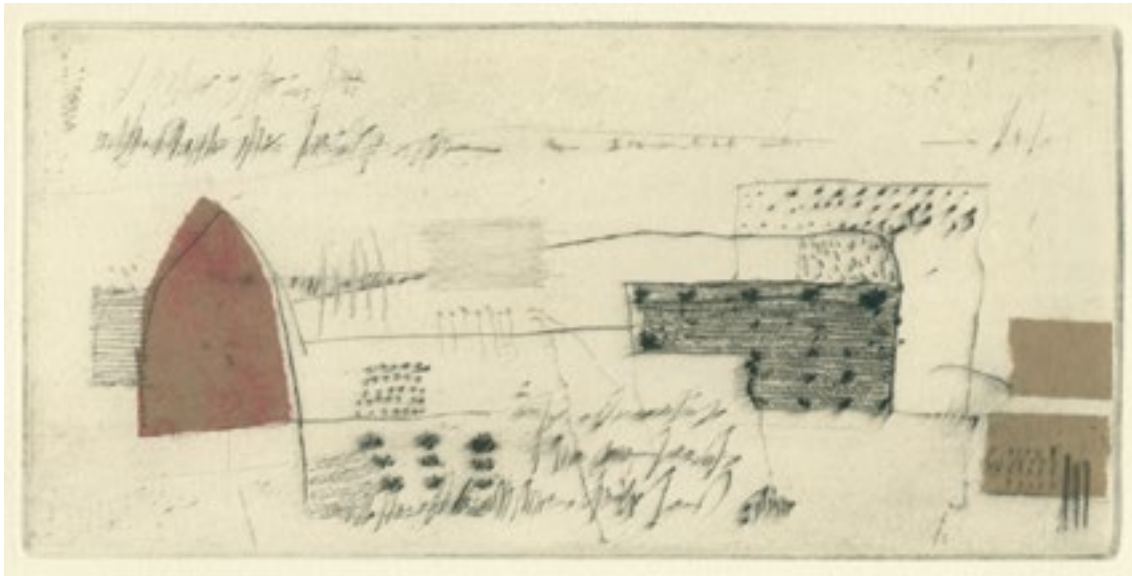
EVA AMMERMANN



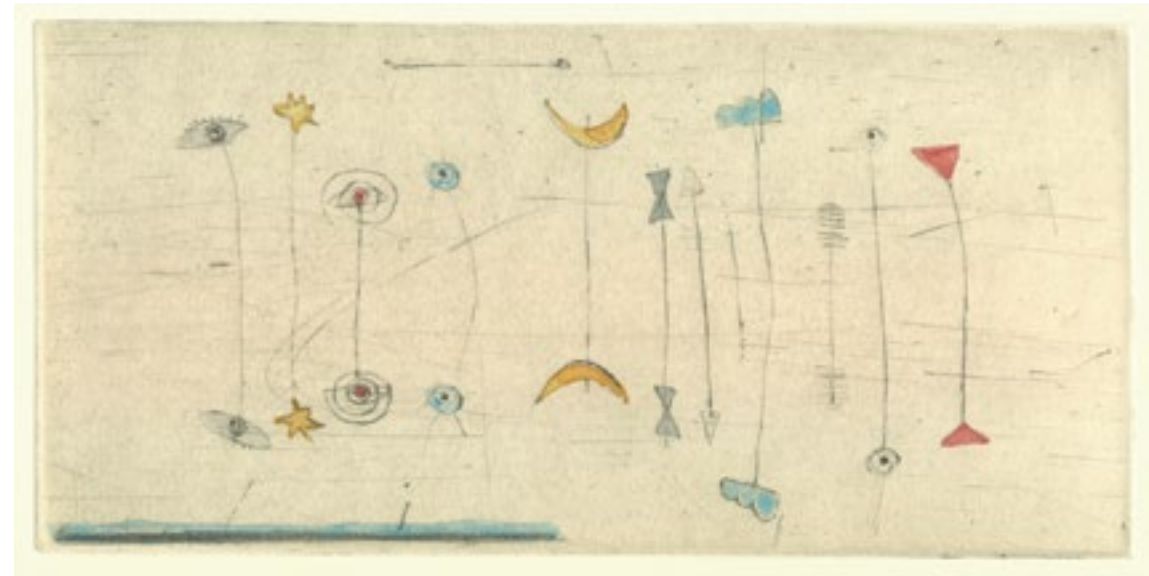
Küste, 2013
Radierung, Collage, 10 x 20 cm.



Schiff und Haus, 2013
Radierung, Collage, 10 x 20 cm.



Haus und Felder, 2013
Radierung, Collage, 10 x 20 cm.



Sehzeichen, 2013
Radierung, Collage, 10 x 20 cm.

OTTO BECKMANN



Am Rossbauer I, 2012
Farbradierung übermalt, 24 x 32 cm

Annäherung an eine Landschaft, grosse Enge, 2012
Farbradierung, 18 x 39 cm.



FALKO BEHRENDT



Under the Tree, 2012
Olie på lærred, 70 x 60 cm.

Into the Night, 2013
Olie på lærred, 24 x 30 cm.



RASMUS BJØRN



Zwei, 2010 (aus der Reihe – Stapelstücke)
Handgeschöpftes Papier auf Holz, Corten-Stahl, Gummi, 33 x 112 x 50 cm..(zweiteilig)

Kleine Form, 2011 (aus der Reihe - Stapelstücke)
Handgeschöpftes Papier auf Holz, Corten-Stahl, Plexiglas, Gummi, Aluminium, 58 x 100 x 100 cm.



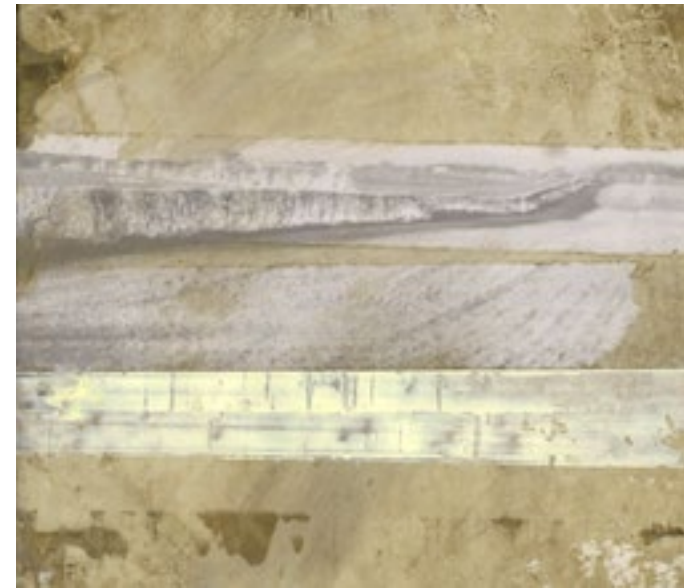
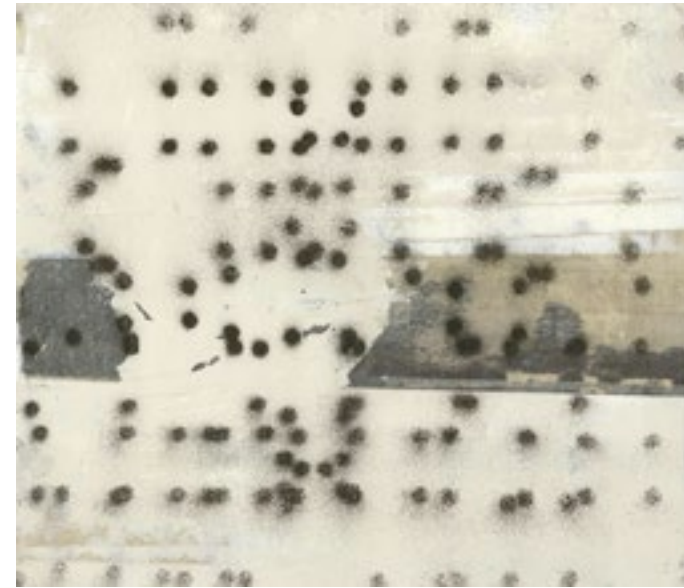
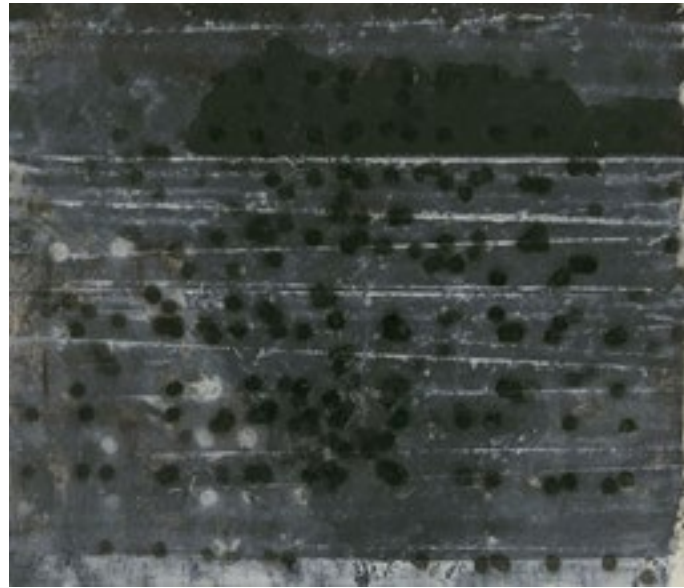
Candy, 2013
Olie og akryl på lærred, 60 x 50 cm.

The Future Is Now !



Little Red, 2013
Olie og akryl på lærred, 50 x 50 cm.

SØREN BRØGGER



Uden titel 21 x 24,5 cm. Uden titel 21 x 24,5 cm. Uden titel 21 x 24,5 cm. Uden titel 21 x 24,5 cm.



Kings Court
Mdf, pianohængsler, 100 x 140 x 140 cm.
Produceret med støtte fra Statens Kunstråds Billedkunstudvalg



In den Jahren 2011 und 2012 arbeiteten Michael Bell und Menno Fahl gemeinsam an einer Reihe von über 20 mehrfarbigen Holz-schnitten. Die einzelnen Druckplatten wurden zu diesem Zweck zwischen Australien und Deutschland hin- und hergeschickt, bis sie abgeschlossen waren und Michael Bell sie in seinem Studio druckte. 2012 wurden sie in einer Ausstellung der The Hughes Gallery in Sydney gezeigt, 2013 an verschiedenen Orten in Europa.

MICHAEL BELL & MENNO FAHL



Uden titel, 2013
Akryl på lærred

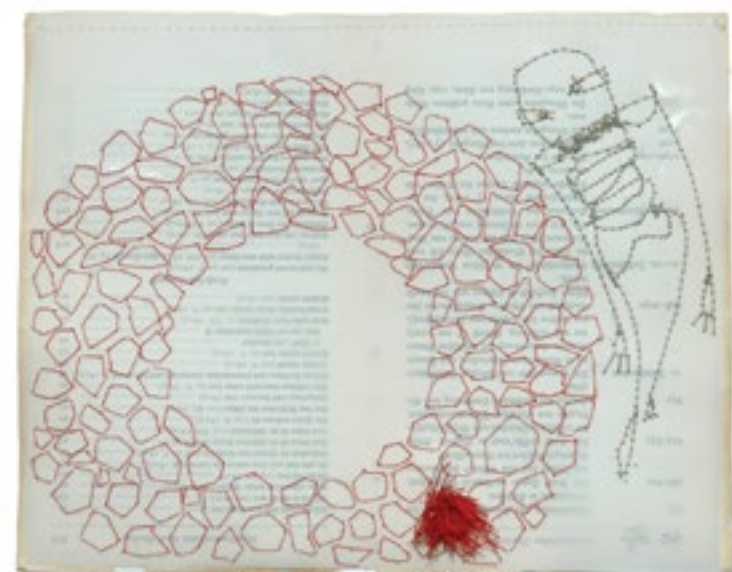
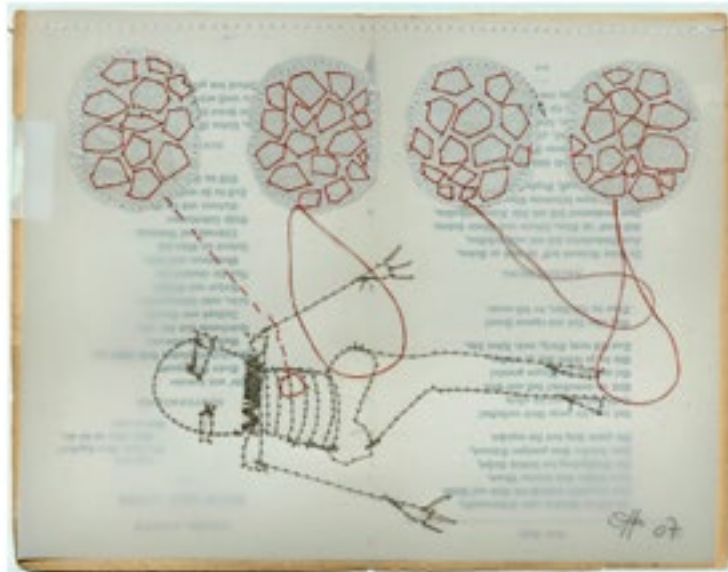
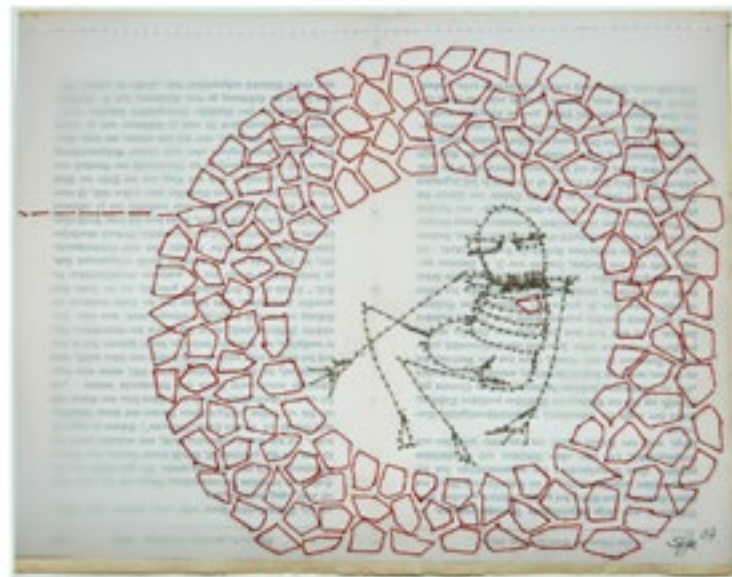
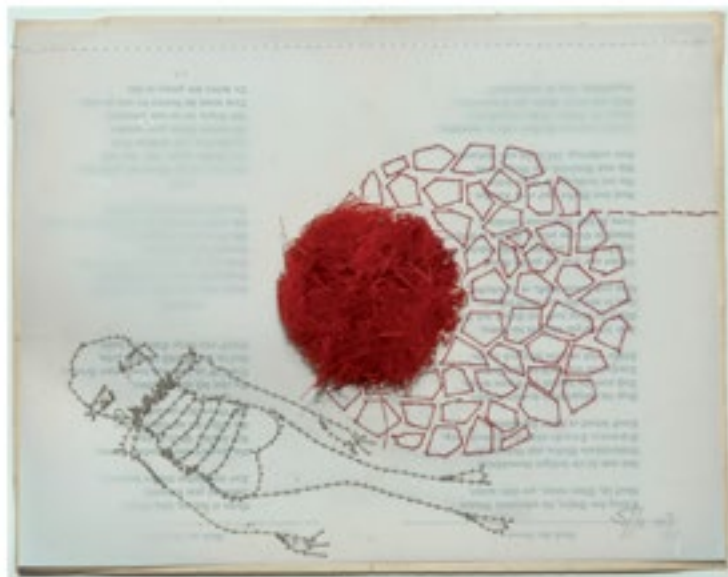


Uden titel, 2013
Akryl på lærred

Uden titel, 2013
Akryl på lærred



ALFRED FRIIS



Bewegungen des Zweifels, 2008
Stickerei auf Buchzeitung und Transparentpapier, je 18 x 15 cm.

Das letzte Jahr, 2011
Mischtechnik auf Papier, 110 x 110 cm.

SUSANNE HAMPE



Opstilling med blomster - appelsin og billede
Akwarel, 40 x 50 cm.
Fotograf: Jens Holm

Ved et træ
Akwarel, 42 x 30 cm.
Fotograf: Jens Holm

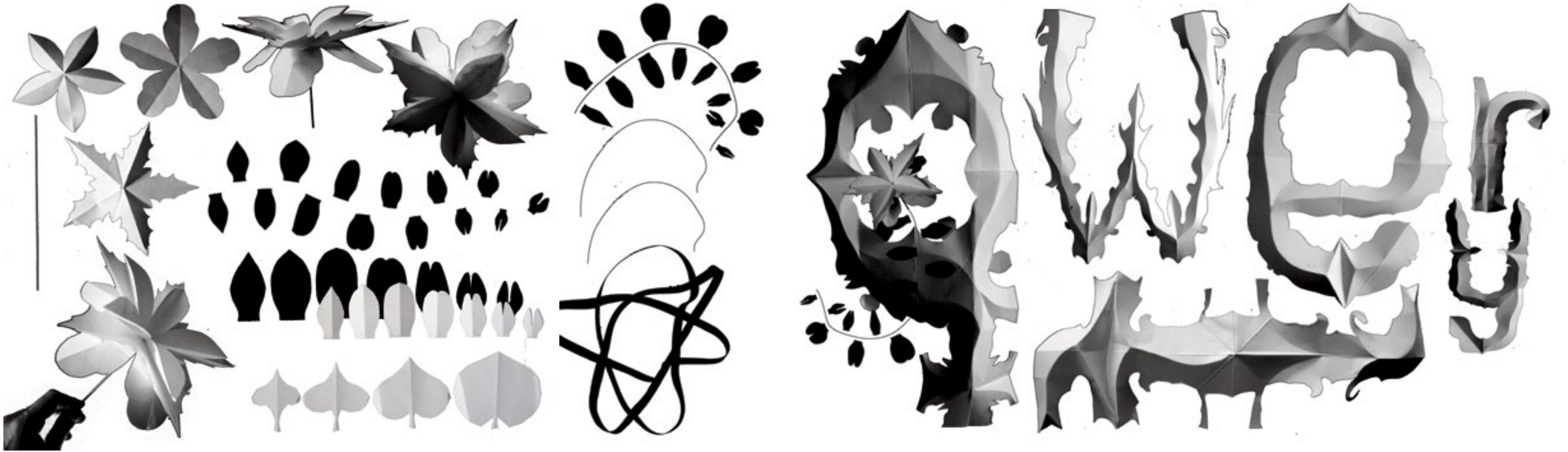


OLE PRIP HANSEN



Isenesat fotoserie, 2013
Foto: Jens Holm

HERSCHBACH & MØLLER

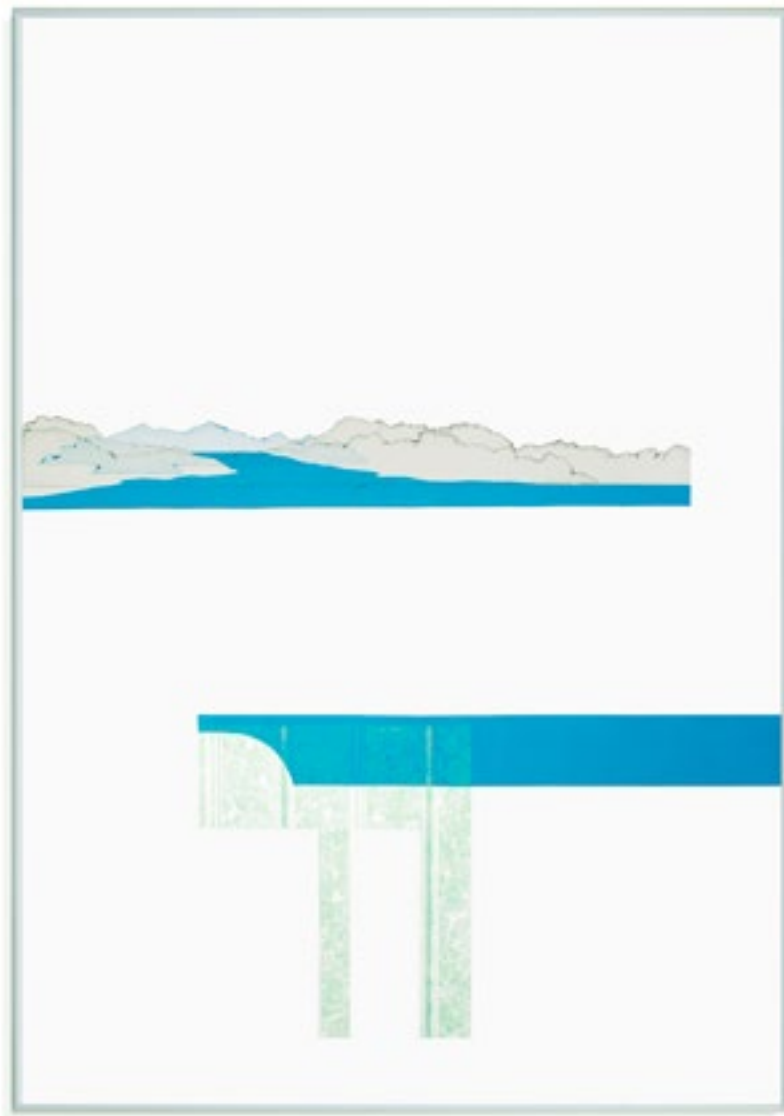


quick
queer
qwerty
quilts

SOPHUS EJLER JEPSEN



SUSANNE KALLENBACH



INSHORE II, 2012
Hochdruck / Radierung / Materialdruck, 100 x 70 cm.

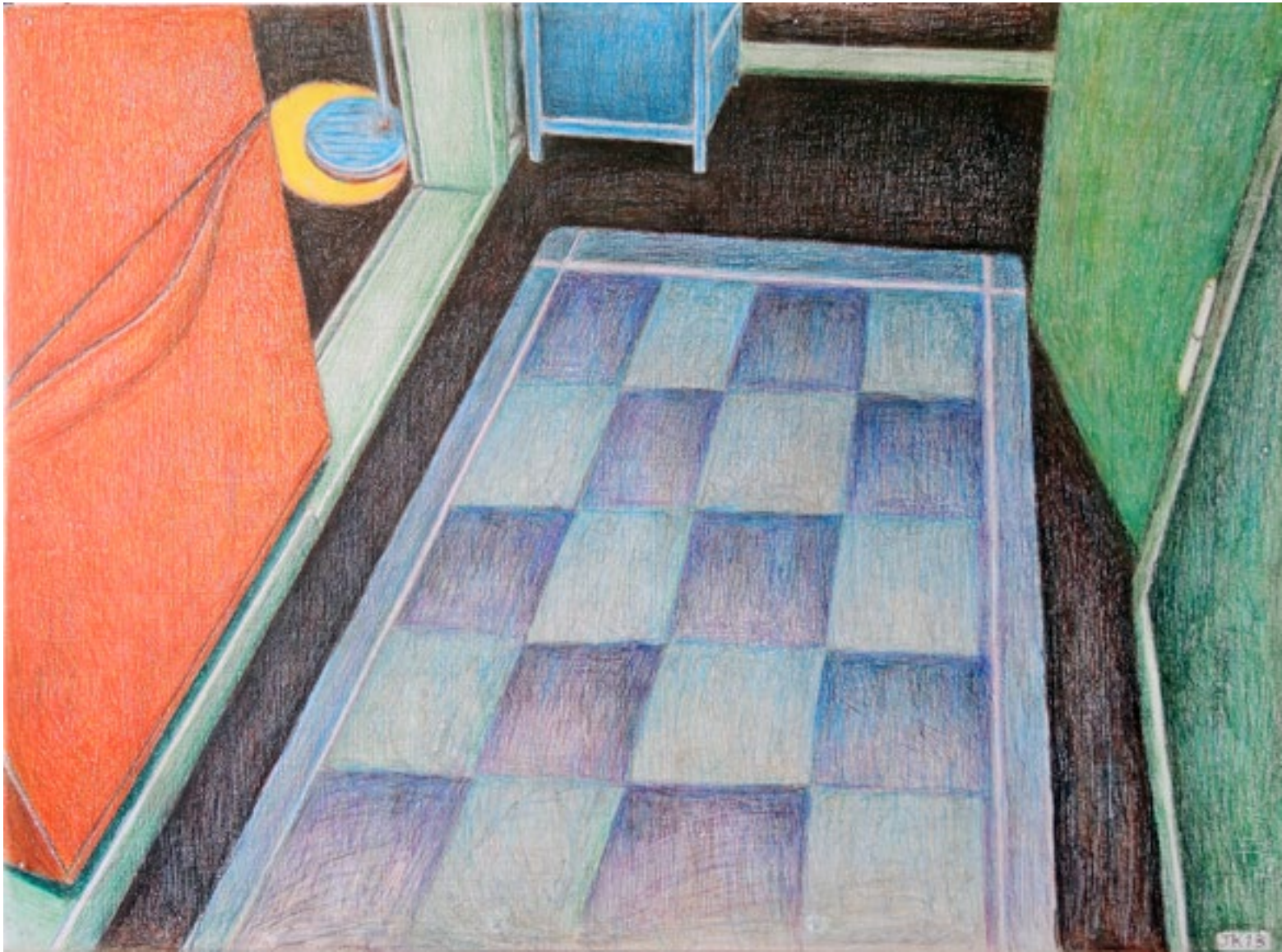
GEMARKUNG III, 2010
Radierung / Materialdruck, 80 x 60 cm.





Blütenteppich, 2011
Porzellan, 1m, x 1m x 1m, x 1m, Hoch 2 m.
Foto: Christoph Rode

SUSANNE JULIETTE KOCH



LEBENSRAUM (Interiør), 2013
Gesso, farveblyant og lak på plade, 30 x 40 cm.



LEBENSRAUM (Interiør), 2012
Gesso, farveblyant og lak på plade, 30 x 40 cm.

JESPER KRISTIANSEN

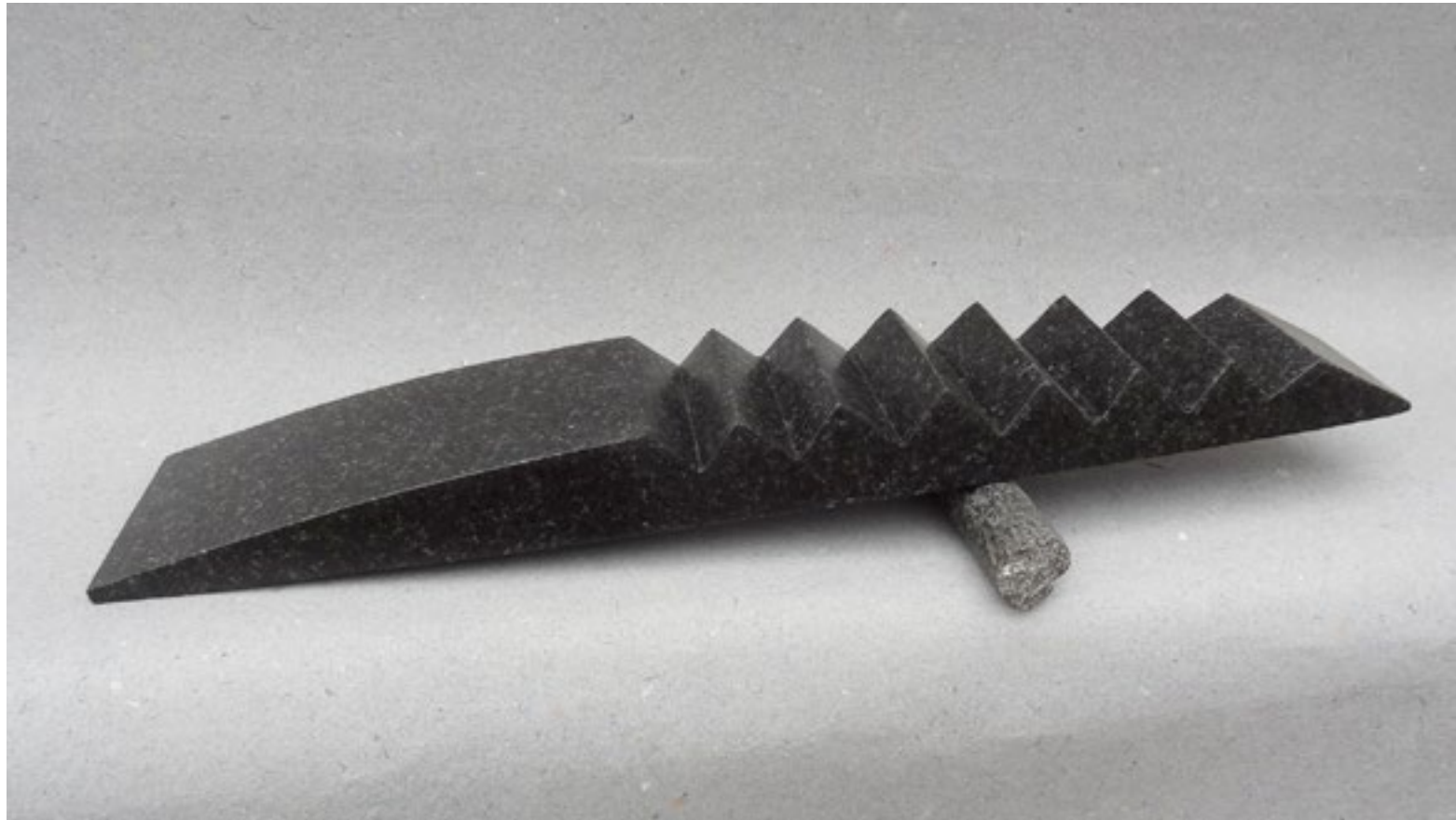


MORTEN KROGSGÅRD



"Whatever kind of moonlight is going to render the flies"

THOMAS LUNAU



Fragment, 2013
Granit, 61 x 8 x 12 cm.



HANS LEMBRECHT MADSEN



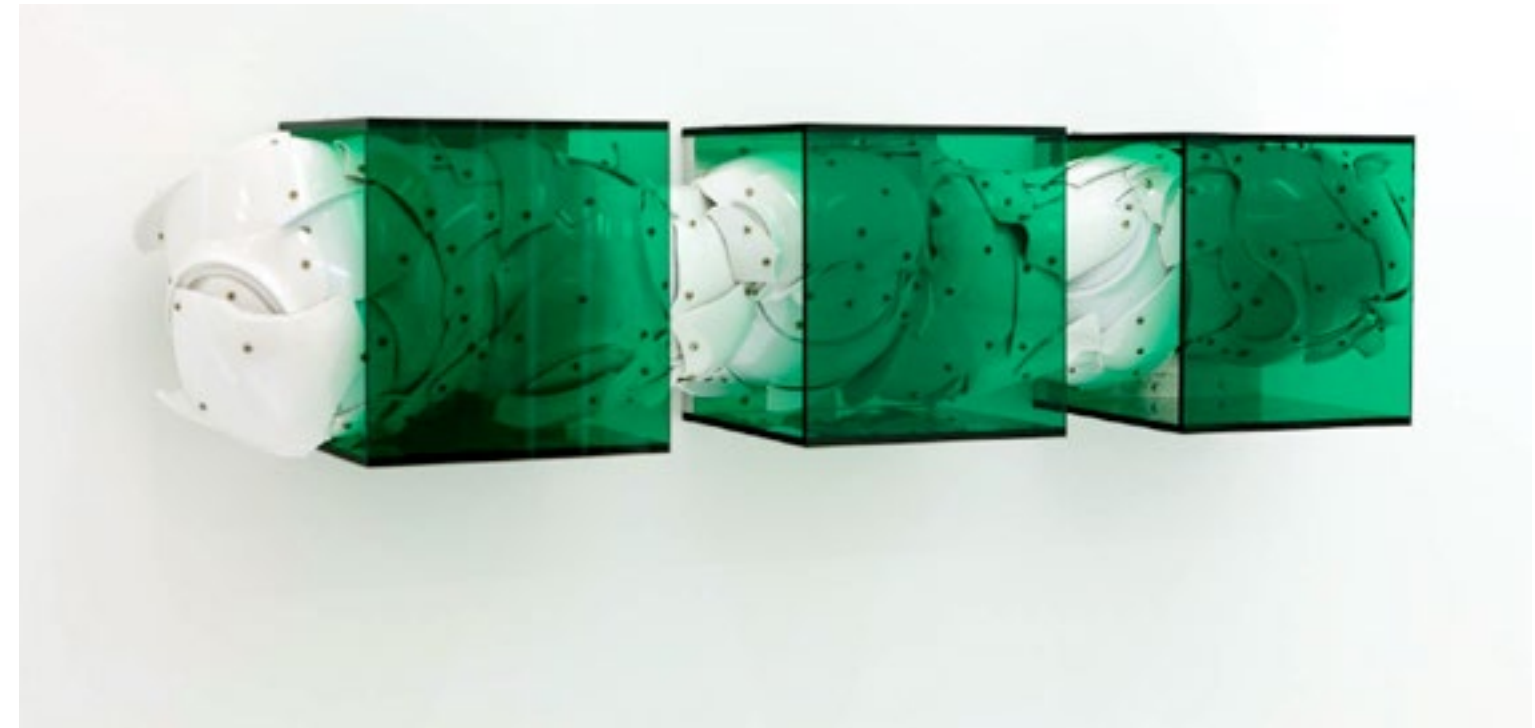
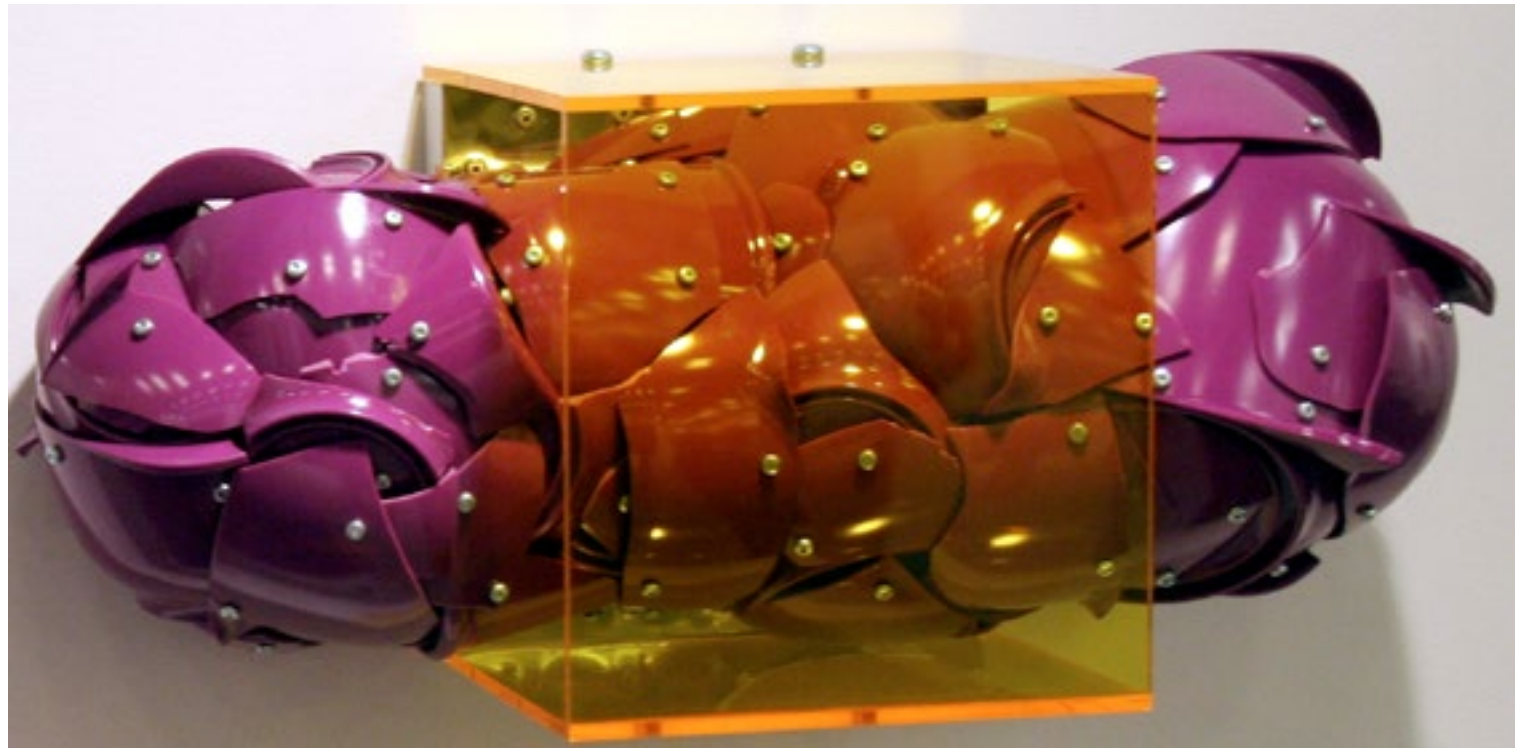
Er ulven kommet
eller er det bare en tam gris
der gemmer sig mellem spøgelser
før solnedgang
mølkuglernes stank af naftalin
fra den mellemste fortid
guirlander af skrot og uklar snak



Isenesat fotoserie, 2013
Foto: Jens Holm



HERSCHBACH & MØLLER



Bjørn Poulsen arbejder med udgangspunkt i et abstrakt, formalistisk felt med særligt blik for det geometriske og konstruktivistiske. Hans foretrukne materialer spænder vidt fra gips, bronze, stål, granit og beton, men han har også en forkærlighed for et industrielt massefremstillet materiale som plastik, hvor hverdagens genstande som Margretheskåle skulptureres til (næsten) ugenkendelighed.

GHOST 13, 2008
Acryl og Margretheskål, 83 cm.

GHOST 30, 2009
Acryl og Margretheskål, 124 x 30 x 30 cm.

BJØRN POULSEN



Uden titel, 2012
Akryl på papir, 81 x 62 cm.

Uden titel, 2012
Akryl på lærred, 80 x 100 cm.



AAGE SCHMIDT



Malerierne er inspireret af det italienske renæssancemaleri "La Primavera" af Sandro Botticelli. Maleriet er en allegori over kærlighed, forår og vækst. Et gådefuldt maleri med mytologiske figurer i forskellige scenarier... i en orangelund, en frodig have med et utal af planter og blomster.

La Primavera, 2013
Blandteknik på lærred, 105 x 105 cm.

La Primavera, 2013
Blandteknik på lærred, 105 x 140 cm.





Den sidste flytning / The last move, 2012
Akryl på lærred, 100 x 100 cm.

Den sidste flytning - med gardiner / The last move - with curtains, 2012
Akryl på lærred, 100 x 100 cm.



BENTE SONNE



KRISTIAN VODDER SVENSSON



Modlys, 2013
Olie på lærred.

Forland, 2013
Olie på lærred.



DAN THUESEN



Sagnet, 2013
Videoinstallation

JACOB TÆKKER

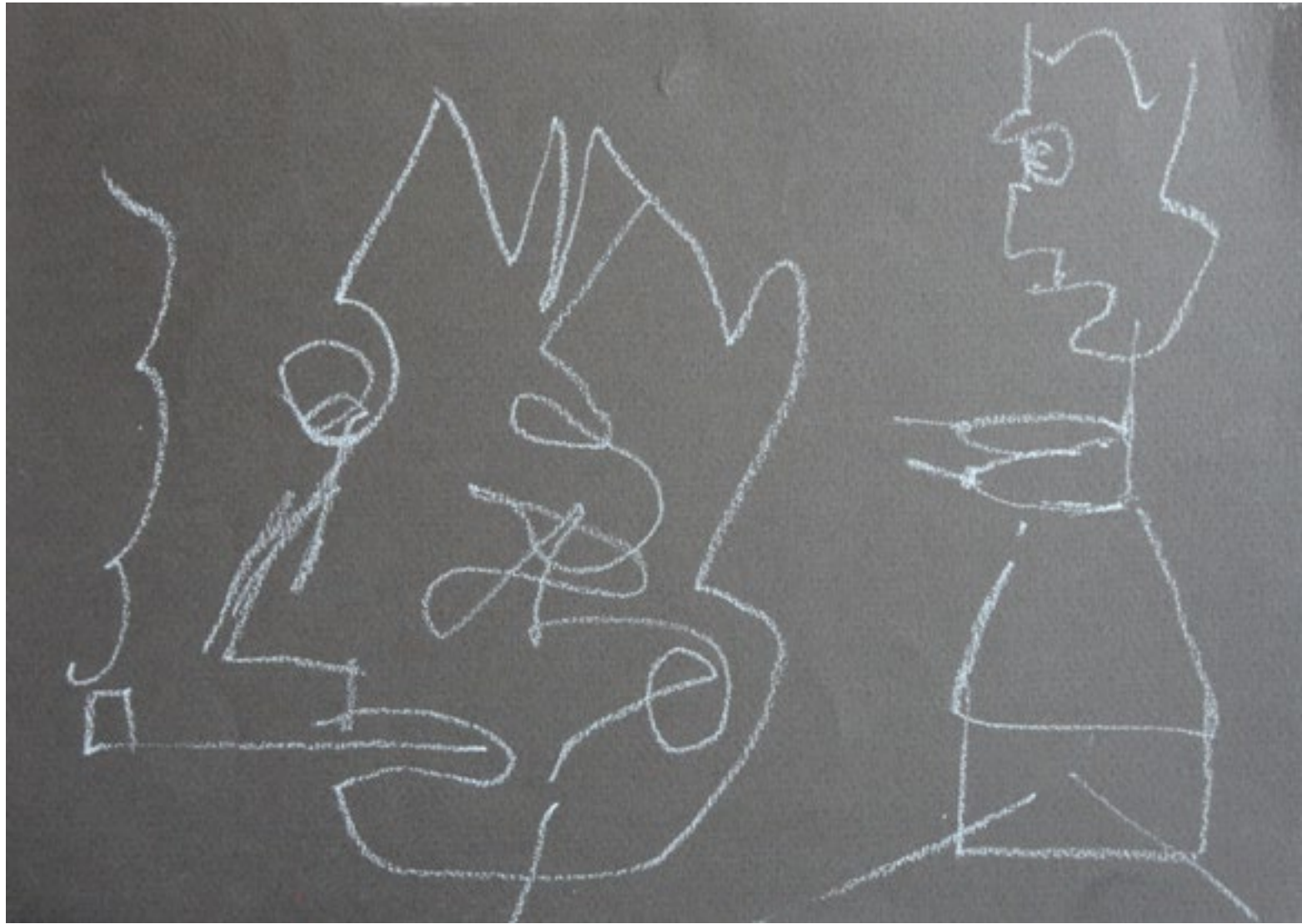


Sliaswich, 2011
Holzmontage, 100 x 70 cm.

Kuscheltiere, 2012
Holzmontage, 100 x 70 cm.

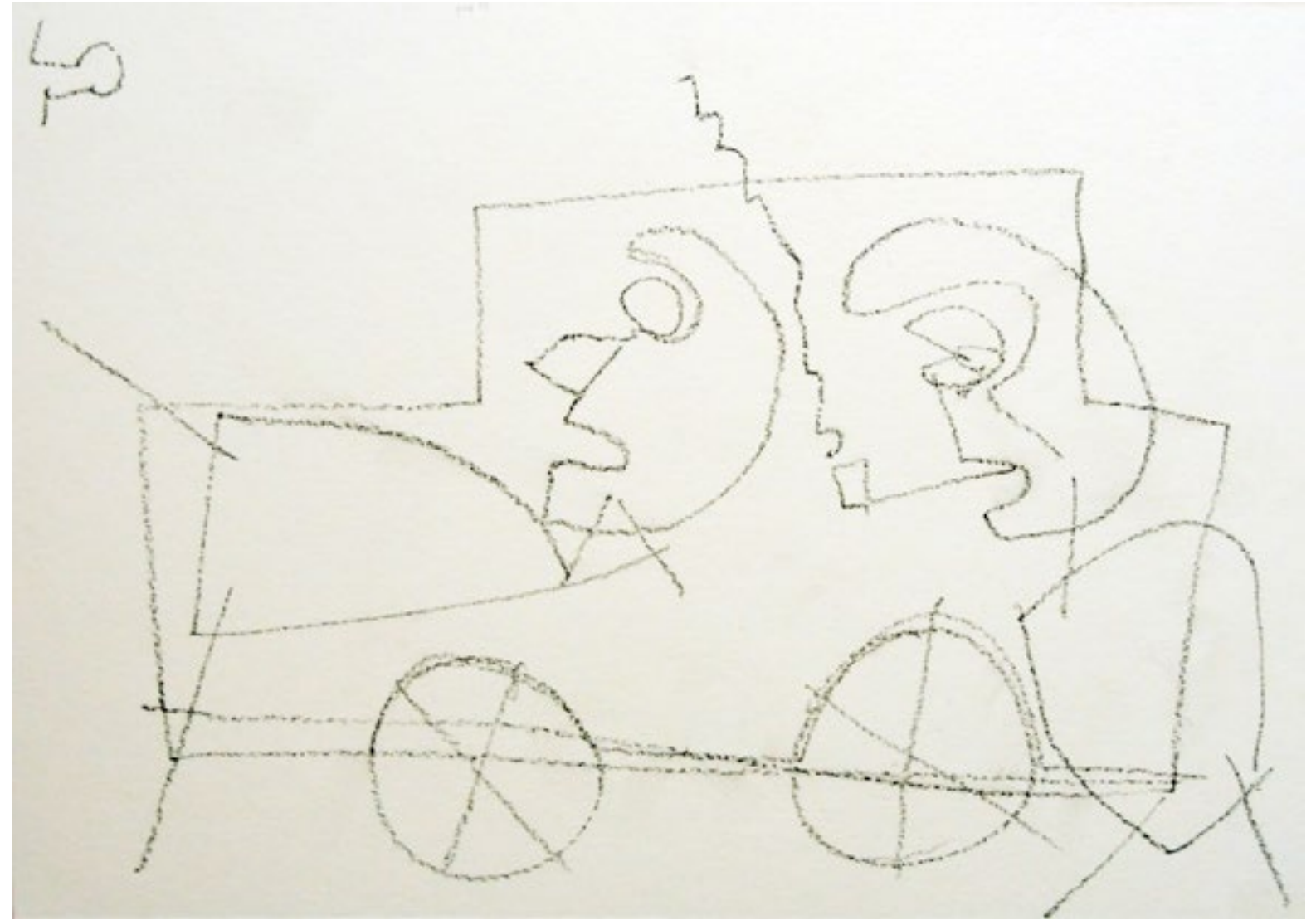


CLAUS VAHLE



Uden titel, 2011
Oliekridt på papir, 20 x 29 cm.

Uden titel, 2011
Oliekridt på karton, 20 x 29 cm.



NILS VOLLERTSEN



Fliegerfalle, 2011
Farbfotografie Digitaldruck aufgezogen und laminiert, 130 x 90 cm.

Seit 2001 wende ich mich neben der malerischen und zeichnerischen Tätigkeit verstärkt der inszenierten Fotografie zu.

Die Arbeiten zeigen oft unbeachtete Objekte aus dem Haushalt zusammen mit toten Tieren wie z.B. Fliegen und Motten. So ergeben sich ästhetische und zum Teil auch gesellschaftskritische Kompositionen.

Häufig sind in meinen Bildern Aspekte des Lebenslaufes, so dass man meine Arbeiten auch als Fortsetzung der barocken Vanitas-Stilleben bezeichnen kann.

Stilleben mit Gläsern und Fliegen III, 2011
Farbfotografie Digitaldruck aufgezogen und laminiert, 130 x 90 cm.



MITGLIEDER MEDLEMMER

Eva Ammermann
Möllner Straße 49
D-22958 Kuddewörde
+49 4154 81549
mail@eva-ammermann.de
www.eva-ammermann.de
www.l-aliment.de

Otto Beckmann
Dorotheenstr. 131
D-22299 Hamburg
+49 175 4432239
otto-beckmann@t-online.de

Falko Behrendt
Fleischhauer Str. 73
D-23552 Lübeck
+49 0176-23244644
+49 4509 799977
falko-behrendt@yahoo.de

Rasmus Bjørn
Vestergade 48
6500 Vojens
+45 3296 6930
rasbjorn@gmail.com

Søren Brøgger
Vejlegade 12, 1.tv.
2100 København Ø.
+45 6177 8531
sorenbrogger@ipaint.dk
www.ipaint.dk

Ken Denning
Niels Uldallsvej 3
6091 Bjert
+45 7557 7021
denning@stofanet.dk
www.denning.com

Menno Fahl
Rheinsberger Str. 41
D-10435 Berlin
Fon/Fax +49 30 2857654
menno.fahl@gmx.de
www.menno-fahl.de

Alfred Friis
Gustav Johansensvej 14
2000 Frederiksberg
+45 3871 2460
hannepaarup@mail.tele.dk

Maria Lüders Hansen
Æresmedlem
(udstiller ikke i år)
Hejrebakken 63
3500 Værløse
+45 4448 1352

Ole Prip Hansen
Kær Bygade 13
6400 Sønderborg.
+45 7442 8719
oleprip@hotmail.com
www.olepriphansen.dk

Markus J. Herschbach
Kragstorte 3
6200 Aabenraa
+45 7461 8800 7 +45 2162 7246
herschbach@mail.dk
www.herschbach.dk

Astrid Kruse Jensen
Kastrupvej 6, 4.tv.
2300 København S.
+45 2182 4423
astrid_kruse_jensen@mail.dk
www.astridkrusejensen.com

Cora Korte
Alter Markt 3
24103 Kiel
+49 (0)431 / 9 17 22
cora@corakorte.com

Jesper Kristiansen
Ringgade 73, st.th.
6400 Sønderborg
+45 2684 4902
mail@jesperk.net
www.jesperk.net

Morten Krogsgård
Juelsmindevej 26, 2.tv.
5200 Odense V.
+45 5088 9494
mokro@mokro.dk
mortenkrogsgaard@gmail.com
www.mokro.dk

Thomas Lunau
Kærvej 59
6400 Sønderborg.
+45 2833 3635
mail@thomaslunau.dk
www.thomaslunau.dk

Hans Lembrecht Madsen
Slotsgade 9
6200 Aabenraa
+45 7462 0809
lembrecht.m@mail.dk

Jes Mogensen
Aabenraavej 103
6400 Sønderborg
+45 7448 7225
jesmogensen@gmail.com

Søren Møller
Nydamvej 68, Øster Sottrup
6400 Sønderborg
+45 7446 8077
sm@ags.dk

Monika Heide Poulsen
(udstiller ikke i år)
Kirkebakken 23
7870 Roslev
+45 9757 2416
emblako@mail.com

Aage Schmidt
Nelliikevej 24
Smidstrup Strand
3250 Gilleleje
+45 4831 8321
ak@schmidt.mail.dk

Inka Sigel
Solbrinken 2
8300 Odder
+45 4051 6248
inkasigel@gmail.com
www.inkasigel.com

Bente Sonne
Bovlundbjergvej 23
6535 Branderup J.
+45 7483 5143
bente_sonne@hotmail.com

Kristian Vodder Svensson
Strandboulevarden 71, 5.th.
2100 København Ø.
+45 2613 9571
kvs270@gmail.com

Dan Thuesen
Strandvej 9
6280 Højer
+45 7478 2250 / 4043 8642
dan@marskensmaler.dk
www.marskensmaler.dk

Jacob Tækker
Prøvestens Alle 11, st.
2300 København S.
+45 3022 4271
jacobtaekker@gmail.com
www.jacobtaekker.com

Nils Vollertsen
Hermann Heiberg Str. 1
D-24837 Slesvig
Tlf. 0049 4621 28968
Værksted: 0049 4621 304418
nils-vollertsen@t-online.de

GÄSTE GÆSTER

Regine Bonke

Mechower Str. 58
23909 Ratzeburg
+49 04541/ 7702
kunst@reginebonke.de
www.reginebonke.de

Lene Desmentik

Lundhoffvej 4
8300 Odder
+45 2381 4030
lene@desmentik.dk
www.desmentik.dk

Susanne Hampe

Atelier, Wilhelmplatz 9
24116 Kiel
+49 179 5913595
mail@susannehampe.de
www.susannehampe.de

Sophus Ejler Jepsen

Maltvej 7B, Askov
DK-6600 Vejen
+45 4119 3979
post@sejproduktion.dk
www.sophusejlerjepsen.dk
www.sculpturepress.com

Susanne Kallenbach

Ranzel 5
24242 Felde/Germany
+49 4334.183918
info@kallenbach-keramik.de
www.kallenbach-keramik.de

Anja Klafki

Finkenstr. 31
D-70199 Stuttgart
+49 (0)173 8776675
anja.klafki@web.de
www.anjaklafki.de

Susanne Juliette Koch

Dorfstrasse 35
24367 Osterby
+49 04351 45324
sj.koch@gmx.de

Bjørn Poulsen

Frederikkevej 1
3050 Humlebæk
+45 3324 5072
www.bjornpoulsen.dk

Claus Vahle

Kleinberg 6
24837 Schleswig
+49 04621-360215
www.claus-vahle.de

Rainer Wiedemann

Kronsforder Hauptstr. 59a
23560 Lübeck
+49 04508 - 7484
saalgalerieRW@t-online.de
www.rainer-wiedemann.de



Eva Ammermann

Bildende Künstlerin.
*1959 in Hamburg, lebt und arbeitet in Kuddewörde.

1978 -83 Studium an der HAW in Hamburg, mit Diplom abgeschlossen.

2007 Stipendium im Künstlerhaus Lauenburg.

2011 Gründung des Labels „L'aliment“.

Einzel- und Gruppenausstellungen im In- und Ausland, sowie Projekte im (halb)öffentlichen Raum und Interdisziplinäre Kunstprojekte.



Otto Beckmann

Maler, Grafiker.
Geb. 1945.

Studium Bildhaftes Gestalten PH Flensburg.

Letzte Einzelausstellungen:
Galerie Lüth, Husum.
Galerie Kruse, Flensburg.
Galerie Stexwig, Galerie in Kiel.
Galerie Nørballe, Augustenborg.
Galerie Wildeshausen.
Galerie Möller, Warnemünde.
Galerie Morgenland, Hamburg.



Falko Behrendt

Maler und Graphiker.
Geb. am 11. Mai 1951 in Torgelow.

1971-75 Studium an der HfBK Dresden.

1978 Preisträger Junge Künstler aus der DDR.

1999 Preis der internationalen Senefelder Stiftung.

2008 Museum für Bildende Künste Leipzig.

2009 Galerie Kruse, Flensburg.



Michael Bell

Michael Bell is an Australian artist whose career spans 35 years. He was born in Maitland NSW in 1959.

Bell has held 19 solo exhibitions in Sydney and in his hometown of Newcastle and has participated in over 100 group shows.

Bell works across a variety of mediums including painting, sculpture, printmaking and drawing. He is represented in many collections across Australia including the Australian National Gallery in Canberra.

Michael Bell is represented by The Hughes Gallery, Sydney.



Rasmus Bjørn

Født 1973 i Haderslev.

Uddannelse:
1998-2003 Det Fynske Kunstakademi, Odense, Danmark.

Solo-Udstillinger:
2012 Damp Gallery, København, Danmark.

2012 Art Herning, Herning, Danmark.

2011 Tusmørkefortællinger - Damp, København, Danmark.

2011 Suburban Twilight - Damp III, Brandts Klædefabrik, Odense, Danmark.

2010 City Life, SNYK - Skive Ny Kunstmuseum, Skive, Danmark.

2009 City Life, Kunstmuseet Brundlund Slot, Aabenraa, Danmark.

2008 Paradise Valley, Galleri Mogadishni, Valby, Danmark.



Regine Bonke

1948 geb. in Kiel.

1967-72 Studium der Kunstpädagogik, Kunstgeschichte und Biologie; seit 1985 freischaffend. Mitglied im BBK; Juroren- und Kuratorenstätigkeit.

2007+ 2010 5. und 6.Preisträgerinnenausstellung Gabriele Münter-Preis, Martin Gropius-Bau Berlin und Frauenmuseum Bonn.

2008 Nominierung für den Kunstpreis des Landes Schleswig-Holstein.

2009 erstes virtuelles Objekt. Bilder und Objekte in öffentl. und privaten Sammlungen und im öffentlichen Raum.

Seit 1985 ca. 200 Einzel- und Gruppenausstellungen im In- und Ausland, zuletzt 2012 „Vom Denken im Raum“ (EA)– Angermuseum Erfurt; 2011 „Aletheia“–konkrete Papierobjekte (K)(EA)– Haizmann-Museum, Niebüll.



Søren Brøgger

Født 1977, Aabenraa.
Billedkunstner, København.

Uddannelse: Det Fynske Kunstakademi, 1999 - 2004.
Ærø Kunsthøjskole, 1998.

Udstillinger:
2013-2009: "Stedet er Rummet", Den Frie Udstillingsbygning, København "Grønlandsudstillingen" 2012 og 2013, Aabenraa "Grønlandsudstillingen "Galleri Ægidius", Randers. "The Party III", 2011, Beaver Projekt, København. "Grønlandsudstillingen", 2011, Aabenraa. "The Great Flood", Helene Nyborg Contemporary, København. "Into The Wild", Norrtälje konsthall, Norrtälje, Sverige. "The HELLO Show", Helene Nyborg Contemporary, København. "Sådan Set-Sønderjysk", Kunstmuseet Brundlund Slot, Aabenraa. "The Party", Beaver Projekt, København. "Artweek 2009", Aabenraa. "Dunk Over The Bridge", Cirkulations Centralen, Malmö. "Bjørn Vs Brøgger", Danske Grafikeres Hus, København.

2009 erstes virtuelles Objekt. Bilder und Objekte in öffentl. und privaten Sammlungen und im öffentlichen Raum.



Ken Denning

f. 1957, Danmark.
Billedkunstner.

Udstillinger i ind og udland.

Repræsenteret:

Kobberstikksamlingen, Statens Museum for Kunst.
Vejle Kunstmuseum, Vejle.
Kastrupgårdsamlingen, København.
Kunstmuseet Trapholt, Kolding.
Kunstmuseet i Tønder.
Guan Shanyue Art Museum, Kina.
Bibliothèque Nationale de France, Paris.
Sasol Art Museum, Stellenbosch, Sydafrika.
Marianne und Heinrich Lenhardt-Stiftung, Kaiserslautern.

Medlem af:

Danske Grafikere.
Billedkunstnerens Forbund.
Kunstnersamfundet.
Den Gyldne.
Grønlandsudstillingen.



Lene Desmentik

Født 1967.

Uddannelse:
1996 - 2002 Det Kongelige Danske Kunstakademi.

Udstillinger i udvalg:
2013 Court of Complexity, Kunstpakhuset, Ikast.
2012 Local Heroes, Vestjyllands Kunstpavillon, Videbæk.
2012 Multimarked, Skulpturi, København.
2011 Progres 1, Horsens.
2010 Landvinding, Galleri Progres, Horsens.
2009 Sculpture by The Sea, Aarhus – Denmark.
2009 Pastiche 09, Sølyst, Jyderup

Udsmykninger:
2010 Skulptur til Århus Vestre Provsti.

Hæderslegater:
2011 Anne Marie Telmanyi født Carl-Nielsens Fond.
2010 Hæderslegat fra Henny og Johan Richters Fond.

Medlemskaber:
Akademirådets udvalg for Kirkekunst, BKF.



Menno Fahl

Bildhauer, Maler, Grafiker.

1967 in Hannover geboren.

1988-92 Studium der Malerei an der Muthesius Hochschule, Kiel, bei Prof. Peter Nagel, Diplom
1994-97 Studium der Bildhauerei an der Hochschule der Künste, Berlin, bei Prof. Lothar Fischer, Meisterschüler
1997-2005 Lehrauftrag für Malerei an der Muthesius-Hochschule Kiel, Professurvertretung.
2005 Preis der schleswig-holsteinischen Wirtschaft durch die Dr.-Dietrich-Schulz-Stiftung
2010 Arbeitsaufenthalt in Australien.

Seit 1989 Einzel- und Gruppenausstellungen in Museen, Kunstvereinen und Galerien im In- und Ausland, darunter 2006 sowie 2010 und 2012 gemeinsam mit Michael Bell in der The Hughes Gallery, Sydney, Australien.

Arbeiten befinden sich in vielen privaten und öffentlichen Sammlungen.



Alfred Friis

Frederiksberg.
Født 1938 i Møgeltønder.
Maler.

Uddannelse:
Det Kgl. Danske Kunstakademi, København 1963-69.

Debut:
Charlottenborgs Forårsudstilling 1966.

Udvalgte udstillinger 2008-13:
2013 MAJ93 Kbh.og Hillerød kunstforening.
Maj 93 Kbh., Grænselandsudstillingen, Künstlermuseum Heikendorf (D), Å-galleriet Frederiksværk, Gjethuset Frederiksværk, Landesbibliothek Kiel, Landestag Kiel. Retrospektiv (Sibboleth v. Claus Carstensen) 49-06.
Augustiana sm. Claus Carstensen. Kerteminde Kunstforening.

Medlem af:
Maj 93.
Grænselandsudstillingen.
Kunstnersamfundet.
BKF.



Susanne Hampe

Geburtstag / -ort: 21.08.1967 / Dresden.

1989-92 Studium Bühnenbild Hochschule für Bildende Künste Dresden.
1992-94 Studium Bühnenbild Kunsthochschule Berlin-Weißensee.
1995 Studienabschluss mit Diplom als Bühnen- und Kostümbildnerin.
1998 Werkvertragsprogramm des Senats von Berlin.
1998 - 99 Arbeits- und Studienaufenthalt in San Diego/ USA.

Ausstellungen: (Auswahl):
2013 Herzflattern, Junge Kunst der 1990er Jahre in Berlin. Abgeordnetenhaus Berlin.
ARTCHANGE. Galleri Heike Arndt, Kettinge (DK).
2012 „life stories. Bunker-D, Kiel-Dietrichsdorf.
59. Landesschau des BBK Schleswig-Holstein.
2011 Große Kunstausstellung Halle / S. (Katalog).
58. Landesschau BBG Schleswig-Holstein.



Ole Prip Hansen

Født 1946 i Aabenraa
Maler og grafiker

1968-74
Det Kongelige Danske Kunstakademi hos professor Palle Nielsen, Egil Jacobsen og Søren Hjort Nielsen.

Udsmykninger:
Sønderborg Statsskole
Skærbækværket
Tangshave Plejehjem.

Medlem af:
Corner.
BKF.
Kunstnersamfundet.
Grænselandsudstillingen.

Repræsenteret på:
Kastrupgårdsamlingen.
Trapholt Kunstmuseum.
Tistrupsamlingen.
Vejle Kunstmuseum.
Tønder Kunstmuseum.
Kunstmuseet Brundlund Slot.
Arbejdermuseet.



Markus Herschbach

Geboren 1963 in Trier.
Künstler.

Studium an der (HfK)Hochschule für Kunst im Sozialen Ottersberg.

1990 Diplom bei Prof. H. Westendorp.

Auswahl;
2012 DK Grænselandsudstilling, Aabenraa.
2011 D BUNKER-D, Kiel.
DK Udkant på forkant - Frygtelig hyggelig.
2010 DK Aabenraa - Grænselandsudstilling.
2010 D-DK Flensburg - Sønderborg - 54,05 Nord / Kulturpris af regionen - Kulturpreis der Region Sønderjylland / Schleswig.
2009 CH Zürich - Art international
DK Sønderborg - Video Project Marienkirke.
2008 DK Sønderborg - Alsion.
DK Sønderborg - XBunker.
D Flensburg - Kunst & Co
DK Galerie Nexus.
2007 D Karlsruhe - UND#2.



Sophus Ejler Jepsen

Født 1971.

Hvedekorn 1989-1993
Det Fynske Kunstakademi 1996-1998.
Det Kgl. Danske Kunstakademi 1998-2005.

Tildelt Ole Haslunds Hæderslegat og Viggo Jarls Hæderslegater 2007.
Tildelt Trekantområdets Kunstnerlegat 2010.
Salg til Statens Kunstfond 2011.
Tildelt Statens Kunstfonds Arbejdslegat 2012.

Udstillinger:
2013: sculpturepress.com på Jens Nielsen og Olivia Holm Møller Museet, MED LERET SOM GIDSEL i Videbæk kunstpavillon
2012: Forsøg på Poul la Cour Museet; Local Heroes på Vestjyllands Kunstpavillon; Multiples på Skulpturi.dk.
2011: Fodderbræt på Karen Blixen Museet; Vestjyllandsudstillingen i Janusbygningen.
2010: Love Alley hos Marianne Jørgensen i Århus.



Susanne Kallenbach

1957 geboren in Türkheim/Bayern.

1978–1986 Studium an der Muthesius Akademie, Kiel; FB Freie Kunst, Keramik.
1987 -2006 3 Jahre Stadttöpferei, danach eigenes Atelier in Neumünster.
Ab 2007 Atelier in Ranzel/Felde (Schleswig-Holstein). Seit 1992 freie künstlerische Mitarbeit im Ziegelwerk Blomesche Wildnis, Glückstadt, u.a. Sanierung von historischen Backsteinbauten.

Arbeiten in öffentlichen und privaten Sammlungen, u.a.:
Hetjens-Museum, Düsseldorf; Keramion, Frechen; SMPK, Berlin; Emslandmuseum, Sögel; Keramikmuseum Kellinghusen; Sammlung der Veste Coburg; Kunstsammlungen Neubrandenburg; Keramikmuseum, Berlin; Museum der Stadt Eckernförde; Sammlung Schloss Varazdin, Kroatien; City of Icheon, Korea; Keramikmuseum Faenza, Italien.
Teilnahme an Symposien in Deutschland, Österreich, Dänemark, Bulgarien, Ungarn, Tschechien, Kroatien, Korea.



Anja Klafki

Bildende Künstlerin.

1967 geboren in Eckernförde.
1989-1997 Studium der Freien Kunst an der Muthesius-Kunsthochschule, Kiel.
1992 Gaststudium am Icelandic College of Arts and Crafts Reykjavik – Island.
1997 Auszeichnung der Diplomarbeit mit dem Stipendium Nordwest-Lotto Schleswig-Holstein.
1999 Preisträgerin „Expressions of Youth“ Dedalo Arte, Urbino – Italien.
2004 Stipendium Landeskulturzentrum Salza.
2006 Stipendium Stiftung Kartause Ittingen, Warth – Schweiz.
seit 2010 Lehrauftrag an der Hochschule für Technik, Stuttgart.
Seit 1989 Einzel- und Gruppenausstellungen in Museen, Kunstvereinen und Galerien im In- und Ausland. Vertreten in privaten und öffentlichen Sammlungen, u.a. Museum für Kunst- und Kulturgeschichte Lübeck, Stiftung Schleswig-Holsteinische Landesmuseen Schleswig, Center of Modern Art, Giseh/Ägypten, Städtische Kunsthalle Mannheim, Museum der bildenden Künste Leipzig.



Susanne Juliette Koch

Keramikerin 1978 - 1982.

Ausbildung, College of Art and Design in Farnham, Bath Academy of Art England BA.
2008-2011 Masterstudium an der Muthesius Kunsthochschule in Kiel.
Professorin Kerstin Abraham.

Seit 1982 Einzelausstellungen und Gemeinschaftsausstellungen im In- und Ausland.
2006-2012: Connecting, contemporary Arts and Craft from Germany, Norway, Finland, Denmark, Sweden.
2011: Heidelberg, Galerie Heller, Klasse Kerstin Abraham.
2012 Gallerie Faita, Harmeln von Tradition bis Farbrausch.
Jahresschau BBK Museumsberg, Flensburg. Forum ARTium, Marktplatz der Künste 1, Schleswig
1998: Hamburg ADK-GEDOK: Das beste Einzelstück.
2005: 2. Preis der Stadtparkasse Hanau zur Themenausstellung Licht und Schatten.
2007: GEDOK Form ART 2007, Klaus Oschmann Preis, Barbara Hast / Susanne Koch.



Cora Korte

1961 Geboren in Flensburg.
1981 Abitur am Fördegymnasium Flensburg.
1981 CAU Kiel (Kunst- und Literaturwissenschaften).
1986 Muthesius-Hochschule / Kiel Studium der Freien Malerei bei Harald Duwe und Peter Nagel.
1991 Diplom, Beginn der freiberuflichen Tätigkeit.

2005 Bezug eines zusätzlichen Ateliers in Berlin.
lebt in Kiel, arbeitet in Kiel u. Berlin.

Stipendien:
1991 Projektstipendium des Kultusministeriums des Landes Schleswig-Holstein.
1991 Künstlerförderung der Stadt Kiel.
1998 Stipendium der Sparkassenstiftung Schleswig-Holstein.
2002 Projektförderung des Kulturamtes der Landeshauptstadt Kiel.
2002 Projektförderung des Kultusministeriums des Landes Schleswig-Holstein.
2005 Projektförderung des Kultusministeriums des Landes Schleswig-Holstein.



Jesper Kristiansen

Født 1972 i Aalborg.
Billedkunstner, Sønderborg.

Uddannelse:
Det Fynske Kunstakademi
1996-2001 v. Professorerne Sys Hindsbo, Anja Franke, Erik A. Frandsen, Jens Haaning og Jesper Christiansen.

Udvalgte udstillinger:
Tidsbrist/ Zeitnot, Plan D, Düsseldorf, D. Aim to Please, Augustiana, Augustenborg.
2012: Blomster i Havnen, H.K. Samuelsens Haller, Sønderborg.
Grænselandsudstillingen, Sønderjyllandshallen, Aabenraa.
Oppe i Træerne, Brundlund Slot, Aabenraa.
2011: Grænselandsudstillingen, Sønderjyllandshallen, Aabenraa.
3rd Party, Beaver Projects, Kbh.
Oh my God!, Rum46, Århus.
2010: Dome Elastica, Xbunker, Sønderborg (sep.).

Medlemsskaber:
Kunstnersamfundet.
Grænselandsudstillingen.
Team Xbunker.
BKF.



Morten Krogsgård

Født 1972.
Billedkunstner, Odense.

Uddannelse:
Sønderborg Gymnasium og HF (-92).
Sønderjyllands kunstscole
1993-94.

Det Fynske Kunstakademi:
Malerskolen, Erik A. Frandsen (1996-1999).
Projektafdelingen, Jens Haaning (-2000).
Malerskolen, Jesper Christiansen og Anette Abrahamsen. (2001-2002).

Udstillet på
Grænselandsudstillingen 2007, 2009, 2010 (gæst) og 2011 (medlem)
Udstillingspause og orlov fra karrieren i 2012.
Comeback på grænselandsudstillingen i 2013.

mortenkrogsgaard@gmail.com
www.mokro.dk.



Thomas Lunau

Født 1971.
Billedkunstner, Sønderborg.

Udstillinger (udvalg):

Tidsbrist (Zeitnot), Plan. D. Produzentengalerie, Düsseldorf, 2013
Augustiana Augustenborg (solo), 2012-13.
Grænselandsudstillingen, 2012.
Oppe i træerne - Brundlund Slot (parken), 2012.
Nexus Kunstcenter, 2012.
Grænselandsudstillingen, 2011.
Berlin - Landesvertretung Schleswig-Holstein, 2011.
Sønderborg Sygehus, 2010.
Landtag Kiel, 2010.
Glückstadt - Horizonte, 2010.
Grænselandsudstillingen, 2010.
Craftwerk, Sønderborg - State of play (solo), 2010.
Augustiana, Augustenborg, Ecce Homo - 2009.
Grænselandsudstillingen - 2009.
Gjethuset, Frederiksværk - 2009.
Craftwerk, Sønderborg – 80x80, 2009.

Medlemsskaber:
Team Xbunker.
BKF.



Hans Lembrecht Madsen

Født 1943, Gram.
Billedhugger.

Udvalgte udstillinger:

2012 Vejle kunstforening:
2012 Esbjerg Kommunes Kunstforening.
2011 Lauenborg Kunstforening, Schwarzenbeck, Holsten, Tyskland.
2011 Ebeltoft Kunstforening.
2011 Ølgod skulpturudstilling.
2010 Landestag Kiel.
2009 Krusmølle, Aabenraa.
2009 Gjethuset og Ågalleriet, Frederiksværk.
2009 Kunstmuseum Heikendorf, Kiel, Tyskland.
2008 Landesbibliothek Slesvig-Holsten, Tyskland.

Offentlig salg og udsmykninger (udvalgte):
2010 Brundlundskolen, Aabenraa.
2009 Ensted Kirke, Aabenraa.
2008 Gårdlauget Vestergade-Slotsgade, Aabenraa.

Medlemsskaber:
BKF, Dansk Billedhuggersamfund, Grænselandsudstillingen.



Jes Mogensen

Sønderborg.
Maler, grafiker, kunstpædagog.
Født 1947.

Debut: Kunstnernes Efterårsudstilling 1970.
Uddannelse: Det Kgl. Danske Kunstakademi 1969 -75.

Senest udstillinger:
2013: Daglig publicering af tegninger på Facebook.
2012: Augustiana.
Chr. X's Gigthospital, Gråsten
2011: Galleri Strædet, Møgeltønder.
2010: Landtag, Kiel.
Craftwerk, Sønderborg.
2009: Ecce Homo, Augustiana.
Gjethuset, Frederiksværk.
2008: Kunstmuseum Heikendorf Galleri HAW , Avenoft.
Haderslev Kunstforening.
Samt alle årene: Grænselandsudstillingen siden 1993.

Udsmykninger:
Haderslev Vandforsyning.
Sønderskovskolen, Sønderborg.
Business College, Sønderborg.
Sønderborg Fjernvarme.
EUC - Syd i Tønder, Aabenraa og Sønderborg.



Søren Møller

Født 1951 i Nakskov.

Det Kgl. Danske Kunstakademi 1971-77.

Professorerne: Addi Köpcke, Gunnar Aagaard Andersen, Helge Bertram.

Medlem af BKF, Grænselandsudstillingen & Star Artists Corporation. Kurator TeamXbunker.

Seneste udstillinger:
Blomster i Havnen 2012.
Sydvendt –Galleri Nexus 2012.
Udkant på forkant 2011.
Grænselandsudstillingen 2012.
Galerie Birger Arnesen.
september 2010, Landestag Kiel.
september 2010, Grænselandsudstillingen august 2010.
Glückstadt, Horizonten august 2010.
54.5 grader nord Kulturprisen 2010.
Stadsbiblioteket Lyngby maj 2010.
Ringstedgalleriet marts 2010.
Haderslev Kunstforening.
2010. GRENZEN, Augustiana.
2010. Udaipur, Galleri Craftwerk.
2009. GRENZEN, Brunsviker Pavillon, Kiel 2009.
Guld & Grønne Skove, Tapperihallen, Carlsberg Kbh. 2009.
Nakskov Kunstforening. Kultur natten 2009.
Grænselandsudstillingen 2009.



Bjørn Poulsen

Født 1959.

1981 - 88 Det Kongelige Danske Kunstakademi, København.

Udvalgte udstillinger:

2013: Relief, Brænderigaarden, Viborg.

2012: Relief, Cube, Galleri Tom Christoffersen, København.

Relationer, (m. Anette Harboe Flensburg, Bjørn Poulsen, Maiken Bent og Torben Ribe, Isabel Berglund og Kristian Devantier, Pernille Egeskov Bigum og Martin Bigum), hhv. København og Randers (DK).
2011: Nye Skulpturer, Galerie MøllerWitt, Aarhus.

2010: Tilløb til Rum, (m./Martin Erik Andersen, Hein Heinsen, Kirsten Ortved m.fl.), Clausens Kunsthandel, København.
Umedalen Skulptur, Umeå, (SE).
2009: Indefra – Udefra, Henningsen Contemporary, København.
GHOST, bn224 art gallery, Hamburg, (DE), RAI Amsterdam.
Galerie MøllerWitt, Aarhus.

2008: JYLLAND, Aarhus Kunstbygning, Aarhus.
Grønningen, Bornholms Kunstmuseum, Gudhjem.



Aage Schmidt

Uddannelse:
Det Kgl. Danske Kunstakademi 1955-1963.

Debut:

Kunsternes Efterårsudstilling, Den Frie 1954.

Udvalgte udstillinger:

Schloss von Husum, Munkeruphus, Huset i Asnæs, Sønderjyllands Kunstmuseum, Der Rathaus Gallerie Bad Harzburg, Brøndby Kulturhus, Holsteinische Landesbibliothek Kiel, Kustmuseum Heikendorf Kieler Förde, Maj 93 Kbh., Gjet-huset Ågalleriet Frederiksværk, Folkemuseet Hillerød, Nordkysten Munkeruphus, Dronningmølle, Galleri Strædet Møgeltønder, Hille-rød Kunstforening.

Rum- og facadeudsmykninger:
Forretningstorvet Nygårds Plads. Brøndby. Seks gavludsmykninger - Ældreboligerne 'Bøgelund'.

Medlem:
Grænselandsudstillingen.
Maj 93, København.
Kunstnersamfundet.
BKF.



Inka Sigel

Født 1967 i Flensborg.
Bosat i DK siden 1989. Maler.

Debut:

Kunsternes Efterårsudstilling '94.

Medlem:

BKF, ProKK, OK 18 (Odder kunstnere), Grænselandsudstillingen.

Repræsenteret hos:

Galleri Gl. Lejre, Gallerie Rasmus.

Udsmykninger:

Den Kgl. Ambassade, Berlin.
Flyvestation Karup.

Aktuelt i 2013:

Art Herning (Galleri Gl. Lejre).
Huset i Asnæs.
Gallerie Rasmus København.
Mark Rothko Art Centre, Daugavpils, Letland.
OK 18 i Salo, Finland.
Grenen Kunstmuseum 1. juli.
Kunstbrænderiet Vejle sm. Hans Lembrecht Madsen 24. august.
Galleri Gl. Lejre i september.



Bente Sonne

Født 1950 i København.
Maleri/ Objekt/ Tegning.

Bosat i Sønderjylland fra 1993.

Uddannelse:

1996 84 Professor Palle Nielsen.
1997 MA Institut for Visuel kommunikation. Designskolen Kolding. Fra 1995 medlem af Grænselandsudstillingen.
Optaget i Kunstnersamfundet.
Optaget i BKF.

Udvalgte Udstillinger 2008-2013:
Grænselandsudstillingen årligt i DK (og Tyskland), soloudstilling Vestjyllands Kunstmuseum 2009
Galleri Stædet 9, Møgeltønder 2010 2012.

Udvalgte studieophold:
Jordan 4 mdr 1976, Japan 4 mdr 1989, San Cataldo 1992 1 mdr Berlin, New York, Paris, Svaneke.

Udsmykninger:

Aabenraa Rådhus
Legater: Sasakawafonden, Gerhard Hennings Legat, Dronning Ingrid's Fond, CL Davids Fond, LeKlintfonden, Gerhard Hennings Legat, Emma Bærentzens Legat Knud Højgårds Fond, Gangsted-fonden, Dalhoff Larsens Fond.



Kristian Vodder Svensson

Født 1976.
Billedkunstner, København.

Uddannelse:

Det Fynske Kunstakademi 2001-2006.

2013. Galleri Tønder.
2013 Malmø kunsthald. Sverige.
2012 Galleri Gl. Lejre, Roskilde.
2012 Grænselandsudstillingen.
2011 Beaver Projects, Kbh.
2010 Beaver Projects, Kbh.
2010 Art cph., Kbh.
2010 Galleri Rasmus.
2009 On Paper, Odense.
2009 Art cph, Kbh.
2009 Art Herning, Herning.
2009 Galleri Rasmus.



Dan Thuesen

Født 1945 i Højer.
Maler.

Uddannelse:

Det Jyske Kunstakademi 1969-1972.

Udvalgte udstillinger:

2008: Grenå Kunstforening, Schleswig Holsteinische Landesbibliothek.
2009: Kunstmuseum Heikendorf. Haderslev Kunstforening. Galleri Skovgård, Flovt. Galleri Strædet, Møgeltønder. Ågalleriet, Frederiksværk. Palæfløjen, Roskilde.
2010: Christiansfeld Museum. Fanø Museum.
2011: Galleri Nexus, Uge. Galleri Strædet, Møgeltønder. Galleri HAW, Aventoft.
2012-13: Galleri Strædet, Møgeltønder.
2008-2013: Galleri Hilden, Maribo.
2013: Billund Kunstforening.

Medlem:

Grænselandsudstillingen.
Kunstnersamfundet.
Mejlen.
BKF.



Jacob Tækker

Født 1977 i Sønderborg.
Billedkunstner, København.

Uddannelse:

MFA. Det Kgl. Danske Kunstakademi 2000-2006.
Gerrit Rietveld Academy, Amsterdam 2002-2003.

Separatudstillinger:

2013: Sognet/The Parish, V. Sottrup Kirke.
2012: All in my head / Alles in meinem Kopf, Kiel, D.
2010: Walls are caving in, Xbunker, Sønderborg.
Towers, Brundlund Slot, Aaberaa.
Cave and reality, Charlotte Fogh Contemporary, Aarhus.
2009: Digging for fire, Pixel Gallery, København.
2008: Crystall Ball, Pixel Gallery, København.
2007: Satellite, MOGADISHNI AAR, Aarhus.
2006: Parking lot limbo, MOGADISHNI, København.
2005: Routine, Gallery Q, København.



Claus Vahle

Geb. 1940 in Göttingen.

1947-1960
Schulzeit in Göttingen,
Schleswig, Kappeln.

1960-1972
Studium an der Muthesius Werk-
kunstschule Kiel.
(H. Arpe, G. Bockmann, H.
Bentele). An der Kunstakademie
Stuttgart (W. Brudi, K. Wehlte).
An der Pädagogischen
Hochschule Flensburg
(G. Uschkereit, G. v. Ohe) und
der Hochschule für bildende
Künste Berlin (H. Kaufmann, W.
Laves, W. Hess).

1972-1997:
Kunsterzieher an verschiedenen
Gymnasien.

Seit 1998:
Freischaffender Maler
und Grafiker.

Seit 1966:
Mitglied im Bundesverband Bil-
dender Künstler
Schleswig-Holstein.

Lebt in Schleswig.



Nils Vollertsen

Født 1956 i Husum.
Tegner og maler.

Udd. på Århus Kunstakad. hos
maleren Mogens Gissel 1987-90,
1994-96 i bestyr. for det sl.-h.
k.hus' støttekr., 2007-13 i best. for
SdKf, 1996-2008 i bestyr. for BKF
i Sdj., heraf i 2001-07 form. og
2001-08 kass., 2007-09 forr.fører
for Grl.udst. og 2009 kass.
Siden 1996 arr./ medarr. på en
lang række da.-ty. kunstudst.,
bl.a. i Det da. Kulturinst. regi i
Tyskl., sammen m. BBK i SI-H,
landdagen og landsbibl. i Kiel og
Kunstnrmus. Heikendorf nær
Kiel, sidst i 2013 i Justits-, Eur.- og
Kulturmin. i Kiel.

Udst. bl.a.: Mikkjelberg 1985, Ribe
Kunstmus. 1997, Gal. Trap, Kbh.
2003, Hafnarborg 2004, Rønne-
bækholm 2008, Gal. Trap Korsør
2010, unmarked space 2010,
Gammelgård, Herlev 2012 (s.m.
Erwin Doose), Gal. Slugen, Es-
bjerg 2013 (s.m. Niels Reumert),
Gal. 66, Egernførde 2013
Legater: bl.a. L. F. Foght, L.
Zeuthen, Hannibal Sander,
Traugott Møller, Nordisk Kulturfond
Solgt til bl.a. Statens Kunstfond og
Ny Carlsberg-Fonden.



Rainer Wiedemann

Geb. 1946 in Bremen.
Malerei, Grafik, Fotografie.

1968 – 73 Studium am Staatl.
Hochschulinstitut für Kunst- und
Werkerziehung und an der
Johannes-Gutenberg-Universität
in Mainz. Von 1973 bis 2011 Kun-
sterzieher. Mitglied des BBK S-H
und der Gemeinschaft Lübecker
Künstler.

Seit 1969 diverse und wiederholte
Ausstellungsbeteiligungen bei
Landes- und Jahresschauen,
Gruppen- und Einzelausstellun-
gen im In- und Ausland.

Wichtige Einzelausstellungen:
2007/08 Industriemuseum
Herrenwyk Der lange Abschied
– Das Ende und Ausschlichten
der Flender Werft; 2009 Industri-
emuseum Herrenwyk Die letzte
Klappe – Das kurze Leben Euro-
pas höchster Klappbrücke; 2011
IHK-Lübeck Die letzte Klappe und
Aufnahmen von der Industrie an
der Trave; 2013 Galerie Defacto
Art in Lübeck Vanitas; 2013 Doris
Rüstig-Ladewig Stiftung Sch-
leswig Vanitas-Stillleben.

FILMKONCERT

Musik for Buster Keaton

MED MADEMOISELLE BARNAT OG MR. OCHOA.

Aabenraa Kunst- og Musikforening afholder
koncert i Grænselandsudstillingen.

I år bydes der på spændende musik til
Buster Keaton filmen: Cameraman fra 1928.

Laïla Barnat: piano og violin.
Juan J. Ochoa: piano og melodica.

Mens filmen kører, lytter vi til Mozart, Massenet, Zamecnik,
Sullivan og Peterik, Ravel, Porte, Brahms, Satie, Debussy,
Grabbe, Chopin, Beethoven, Rachmaninov med flere.

Koncerten afholdes torsdag den 22. august 2013
kl. 19.00 i Sønderjyllandshallen.

Kl. 18.00 Rundvisning for koncertgæster i
Grænselandsudstillingen ved lektor Kirsten Bengtson.

Entré 80 kr. / ikke medl. 100 kr.
I pausen kan der købes drikkevarer.



PRAKTISKE OPLYSNINGER

Støttekreds

Bliv medlem af Grænselandsudstillingens støttekreds. Er du allerede medlem, så giv et medlemskab som gave.

Prisen er 150 kr. pr. år.

Som medlem får du invitation, gratis udstillingskatalog og mulighed for at deltage i den årlige lodtrækning af værker, doneret af Grænselandsudstillingens kunstnere. Du får desuden 10% rabat ved køb af værker på udstillingen.

Indtegning kan ske ved henvendelse til udstillingsvagten eller foreningens kasserer:

Anette Laasholdt
Solvang 15
6100 Haderslev
Telefon 23478367
laasholdt@it.dk

Ved køb kan udstillingsvagten kontaktes i åbningstiden 10.00 - 17.00 på 7462 3309. Vagten kan af og til være i gang med opgaver i udstillingen. Ring evt. op igen senere.

Følgende vandt ved Grænselandsudstillingens lodtrækning 2012

Brigitte Hardt, Sønderborg
Børge Lund, Aabenraa
Dorrit og Jørn Aarøe, Agerskov
Erling Elholm, Aabenraa
Gunnel Ross, Aabenraa
Gwyn Nissen, Tinglev

Hanne Elleby, Aabenraa
Hans-Erik Magnild, Silkeborg
Inger Nielsen, Gråsten
Jan og Lise Christiansen, Haderslev
Jens Blohm Poulsen, Aabenraa
Karen Løvig, Sønderborg
Karen M. Pedersen, Sønderborg
Karen Willesen, Sydals
Karin Heissel, Aabenraa
Kunstforeningen Banegården, Aabenraa
Lene Østergaard, Sønderborg
Poul Valdemar Nielsen, Aabenraa
Poul-Erik Hansen, Haderslev
Randi Husted Madsen, Aabenraa
Vibeke Kyhl Haugaard, Aabenraa
Aabenraa Bibliotekerne, Aabenraa
Vibeke og Lars Rasmussen, Aabenraa

Ny lodtrækning

Søndag d. 25. august kl. 16 bordloddet dette års værker. Alle værker er doneret af udstillere på Grænselandsudstillingen 2013.

Generalforsamling

Der afholdes generalforsamling lørdag d. 5. april 2014 kl. 12 på Kunstmuseet Brundlund Slot. Dagsorden til mødet udsendes pr. post sammen med opkrævning til medlemskab.

Bestyrelsen i Grænselandsudstillingen

Bente Sonne (formand)
Ole Prip Hansen
Thomas Lunau
Ole Jøker Nissen (fra støttekredsen)
Susanne Mørk (fra støttekredsen)

Katalogudvalget

Thomas Lunau
Jesper Kristiansen
Morten Krogsgård
Jes Mogensen

Ophængningsudvalget

Hans Lembrecht Madsen
Nils Vollertsen
Ole Prip Hansen
Ken Denning
Bente Sonne

Gæsteudvalget

Hans Lembrecht Madsen
Jes Mogensen
Bente Sonne
Nils Vollertsen
Eva Ammermann

Kommende udstillinger

Grænselandsudstillingen udstiller i Justits-, Europa- og Kulturministeriet i Kiel 10. september – 31. oktober 2013.

Grænselandsudstillingen udstiller på "Havnekontoret" i Haderslev, januar 2014.

Rundvisninger

Gratis offentlige rundvisninger for alle interesserede med gennemgang af de udstillede værker:

Onsdag 14. august kl. 18.
Rundvisning i Sønderjyllandshallen ved kunsthistoriker, mag. art. Lise-Lotte Blom, Odense.

Søndag 25. august kl. 15.
Rundvisning i Sønderjyllandshallen ved kunsthistoriker, mag. art. Lise-Lotte Blom, Odense.

Børn og unge

I udstillingsperioden vil der være tegneplader, tegnepapir og farver til rådighed for børn og unge med deres familie og venner.

Grænselandsudstillingen har desuden en lang tradition for samarbejde med danske såvel som tyske institutioner og skoler.

Børnehaver, folkeskoler, efterskoler og ungdomsuddannelser som f.eks. gymnasieskoler, IBC og og EUC-Syd kan som sædvanligt besøge udstillingen gratis med deres pædagoger eller lærere.

Børn på besøg/elever fra besøgende skoler kan udstille tegninger, inspireret af besøget på Grænselandsudstillingen i "den gamle foyer".

Der afholdes introducerende dialogbaseret lærerkursus til folke- og friskoler i selve udstillingen mandag 12. august kl. 15-18, tilrettelagt af Bente Sonne. Tilmelding: bente_sonne@hotmail.com.

KUNSTKREDSSENS MEDLEMMER

Agnete Brandt
Aksel Krogslund Olesen
Alice Lorenzen
Allan Skriver Christensen
Anette Bjerring
Anna Krarup
Anna Margrethe og Kaj lkast
Anna Marie S. Sandgaard
Anna-Ida Einarsson
Anna-Lise Foverskov
Anna Aabenhus
Anne Lildholdt Jensen
Anne Margrethe Have
Anne Marie Brodersen
Anne Marie Lund
Anne Mette Petersen
Anne Moestrup
Anne Rostgård Knudsen
Anne Schmidt
Annegrete og Peter Nissen
Anne-Grethe Andersen
Annelise Sonne Andersen
Anni Rindum & Mogens K Sørensen
Anton Lorenzen
Anton Nielsen
Asger Petersen og Charlotte Koch
Asta Jensen
Astrid Hansen
Astrid Metelmann
Astrid og Finn Degn
Axel Borregaard Nielsen
BDN-Kultur
Bent Rogat
Bent Staugaard
Bente Brøgger Sørensen
Bente Vandborg
Birgit Hansen
Birgit Marie Kjær
Birgit Støchkel og Jens Ø: Larsen
Birthe Andresen
Birthe Fangel
Birthe Kruse og Ebbe Jensen
Bjarne Christensen
Bodil Bjerregaard
Bodil Gormsen
Bodil Lundby og Peter Lundby
Bodil Rostgaard Andersen
Brigitte Hardt
Brundlund Slot

Bruno Bergmann
Bryggeriet S.C. Fuglsang A/S
Business College Syd (Lod og Del)
Anni Trier
BC Syd Att. Annette Møller
Børge Lauesen
Børge Lund
Børnehaven Nørrevang
Carl King
Carsten Juhl
Center for Undervisningsmidler
Charlotte Junggreen Have
Christian Mylin
Christian Panbo
Christian Skov
Cuno Sørensen
Dagmar Jacobsen
Dansk Centralbibliotek
Deutsches Gymnasium
Ditte Rahr
Dorete Tychsen og Poul Tychsen
Dorothea Kjærgaard
Dorrit og Jørn Aarøe
Dorte Irgens Jacobsen
Elisabeth Callø
Elisabeth Hanssen
Elisabeth Hertlum
Elise Marloth og Johannes Andersen
Elke Brix
Ellen Andersen
Ellen Boye Mathiesen
Ellen Margrethe Petersen
Ellen Olesen
Ellen Trane Nørby
Elna og Asger Honoré
Elsbeth Kardel Knutz
Else Bruun og Jens Bruun
Else Hansen
Else Johanne Hansen
Else Runge Petersen
Else Schroll og Henrik Schroll
Elsebeth Lorenzen
Elsebeth Schmidt-Hansen
Erik Schrøder
Erik Skifter Andersen
Erling Elholm
Ester Bundgaard
Esther Fick
GALLERI 95/EUC Syd co/Alice Dohn

Eva Detlevsen
Eva Hansen
Eva Korsgaard
Eyvind Hartmann
Flemming Mathiesen og Eva Weitling
Flora Linnet Sørensen
Fritz Carstensen
Gerd Battrup
Gretel Thulstrup
Grethe Damgaard
Grethe Davids
Grethe Lund og Bjarne Lund
Grethe Neergaard
Grethe Nielsen og Ole Nielsen
Gunhild Bruun
Gunnel Ross
Gunver og Ole Stougaard Pedersen
Gurli Jansen
Gwyn Nissen
Haderslev Kunstforening
Hagen Clausen
Hanne Brygmann
Hanne-Lisbeth Baagøe
Hanne Elleby
Hanne Elmstrøm
Hanne Hviid
Hanne Nothlev
Hanne og Hans Selvejer
Hanne Paarup Christensen
Hanne Rømer
Hanne Steen Jensen
Hans Emil Carstensen
Hans Jørgen Petersen
Hans Kr. Høier
Hans Michael Jebsen
Hanns Peter Blume
Hans-Erik Magnild
Helen og Tommy Nielsen
Helen Therkelsen
Helene S Holmgaard
Helle Krog
Helle og Harro Hallmann
Henning Lessow
Henning og Inga Mikkelsen
Karen Lund
Henning Ranum
Henning Vendelbo
Henriette Jessen
Hjalmar Nielsen
Holger Schmidt Clausen

Højskolen Østersøen
Ida Bendix Jørgensen
Ida Nohns
Ilse Tofft
Inga Christiansen
Inge Jepsen
Inge Langballe
Inge Lis Larsen
Inge Marie Callesen
Inge Petersen
Ingeborg Lauridsen
Inger Heckmann
Inger Lehmann Brodersen
Inger Nielsen
Ingrid Brase Schloe
Jakob Buus Madsen
Jan Erik Larsen
Jan Kørpe Christensen
Jan og Lise Christiansen
Jan Pedersen
Jane Poulsen
Jarl Blauenfeldt Sørensen
Jens Blohm Poulsen
Jens Iwer Petersen
Jens Top
Jette Ruhlmann
Johanne Davids
Jutta Pregaard
Jytte Melchertsen
Jytte Petersen
Jytte Prip Rasmussen
Jytte Vestergaard
Jørgen Cleemann og Birthe Nilhausen
Jørgen Juul
Jørgen Witte
Jørn Mellergaard
Jørn Ole Nielsen
K. Bent Jensen
Kaj Autzen
Kaj Risom
Karen Brande
Karen Christensen
Karen Johanne Bonde
Karen Kolmos
Karen Lund
Karen Løvig
Karen M Pedersen
Karen Marie Jensen
Karen Schlesinger

Karen Willesen
Karen Aagaard Riisberg
Karin Heisel
Karin Heissel
Karin Helga Baum
Karin Jørgensen
Karin Kofod
Karin L. Nielsen
Karl Laursen
Kirsten & Niels Nørmark
Kirsten Arensberg
Kirsten Bengtson
Kirsten Hoppe
Kirsten Meldgaard
Kirsten Melitor Agertoft
Kirsten Moesgaard
Kirsten Påbøl Andersen
Kirsten Sparvath
Kisse Bork Thams
Knud F. Andersen og Margrethe
Krogslund
Knud Rask
Kolding Kunstforening
Korsør Kunstforening
Kunstforening Banegaarden
Kunstforeningen Haderslev kommune
Kunstforeningen ved
Kurt Johannes Hagn-Meincke
Kåte Dorothea og Bent Andersen
Laila og Ole Christensen
Lars Rasmussen
Lars Aagaard
Leif Frederiksen
Lene Beck
Lene Zeuner
Lene Østergaard
Lene Ørum
Linda Clausen
Lis Kroll
Lis Nissen
Lis Slottved
Lisa Carstensen
Lisbeth Christensen
Lise-Lotte Blom
Louis Dalbo-Pedersen
Louise Christensen
Louise Petersen
Lukas Røvekamp Iwersen
Magda Fischer og Knud Fischer

Margit Berg Johansen
Margit Hansen
Margit Kjærgård Schmidt
Margrethe R. Dahlstrup
Margrete Jordt
Marianne Hagedorn
Marianne Weiman
Marie Louise Rumley
Marilyn og Hans-Jürgen Nissen
Marlis Krogh-Christensen og Arthur
Mathiesen
Mary Jensen
Mary Johansen
Mette Sørensen
Mette Thorøe
Mogens Kjær
Mogens Mølskov
Morten Blemsted
Nanna Dirksen
Nina Lennert
Nina Ullerup
Nis Jensen og Sonja Jensen
Nordborg Kommunes Kunstfor.
Ole Andersen
Ole Jøker Nissen
Ole Kurt Ullerup
Ole Skovlund
Ole Østergaard
Orla Rahbek
Paul Nielsen
Peter Autzen og Rikke Autzen
Peter Borst Nissen
Peter Lausen
Peter Stehr
Peder Traasdahl Møller
Poul Bro
Poul Solberg Hansen
Poul Valdemar Nielsen
Poul-Erik Hansen
Poul-Erik Lassen
Povl Hansen
Povl Kylling Petersen
Preben Helmer Nielsen
Ragnhild Kruse Breindahl
Ragnhild Rohde
Randi B. Møller
Randi Husted Madsen
Renate Petersen
Rikke Anne Nielsen

Ruth og Mogens Rauch
Shan M. Nissen
Signe Aalbæk Jensen
Sigrid Andersen
Sonja Larsen
Sophus Boas
Susanne Lembrecht Madsen
Susanne Mørk
Susanne Rogat
Susanne Åberg
Sven Seedorff
Svend Emil Nielsen
Sydbank
Søren Junge
Sønderborg Kommunes Kunstfd.,
Sønderjyllandshallen
Tandlægerne
Therese Enggard Pedersen
Thomas Petersen
Tine Svenningsson
Tonni Schneider
Torben Knage Rasmussen
Tove Jørgensen
Tove Kjellerup
Tove Linnet Sørensen
Tove og Bent Andersen
Tove Pelle
Tove Sørensen
Tove Sørensen
Trine Petersen
Tune Lund
Tut Boisen og Kai Boisen
Ulla Bendix
Ulla Bjerregaard Jessen
Uwe Iwersen
Vibeke Kyhl Haugaard
Vita Hollænder Beeck
Volker Lindemann
Aabenraa Bibliotekerne
Aabenraa Gymnasium og HF
Aabenraa Kommune
Aabenraa Kunst- og Musikforening
Aabenraa Turistkontor
Aase Mikkelsen
Åse Sangild
Aase Schelde

Plakat og forside

Morten Krogsgård

Opsætning

Thomas Lunau & Jesper Kristiansen

Tryk og teknisk assistance

Haderslev Stiftsbogtrykkeri v. Finn Dahl & Anne Ehlers Olsen

Papir

Arctic Volume White 130 g

Udstillingen & kataloget er støttet af

Den Sønderjyske Kulturaftale

Aabenraa Kommune

Haderslev Stiftsbogtrykkeri

Billedkunstrådet Aabenraa

Kulturelt Samråd Aabenraa

Statens Kunstråd



ISBN 978-87-92255-19-8

